

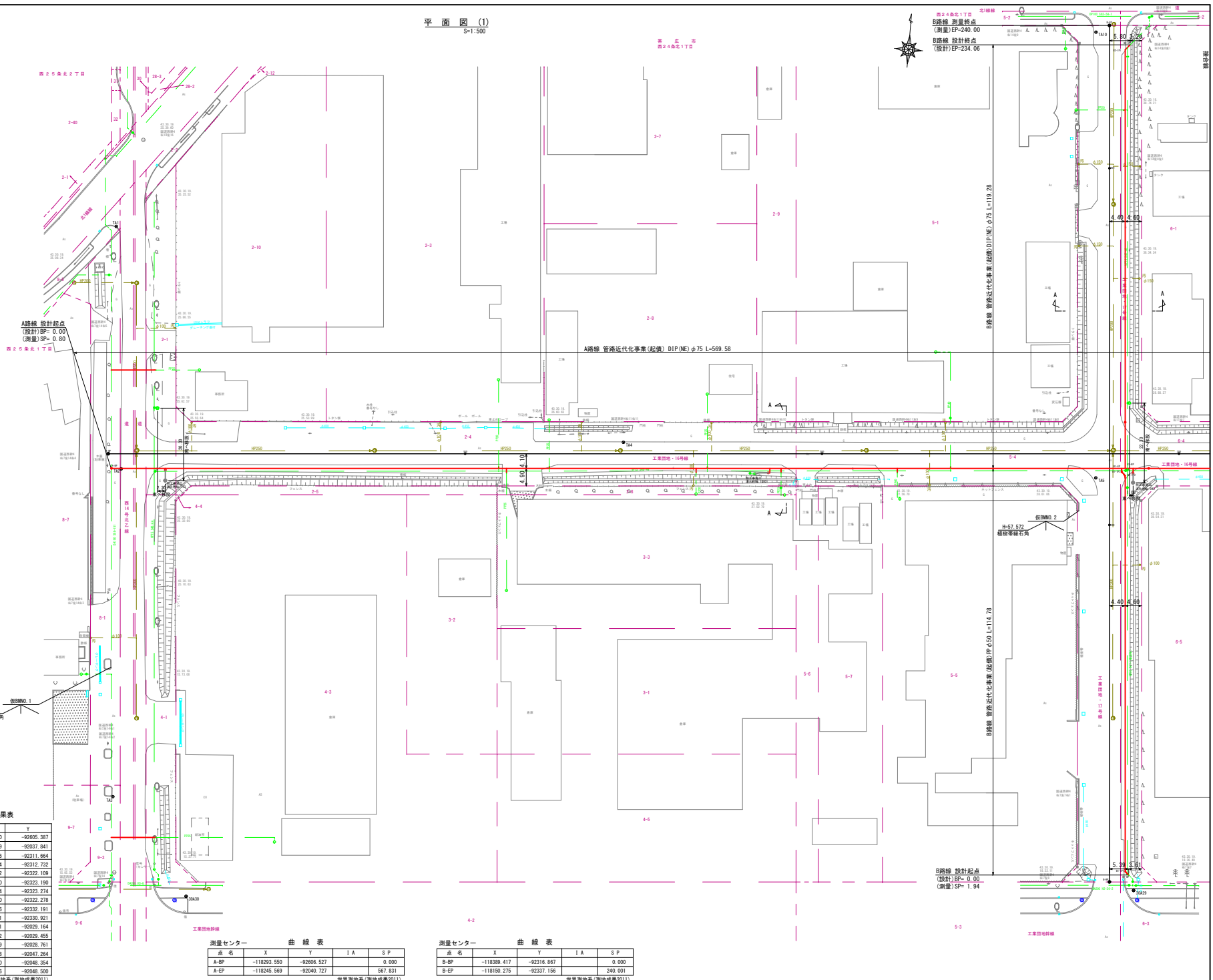
[illegible]

站 名	X	Y	備 考
30A29	-118131.234	-62309.920	西坂多角点
30A30	-118145.325	-62574.328	西坂三角点
30A30A	-118111.983	-62068.689	西坂三角点
TA1	-118229.913	-62609.667	金鐘嶺
TA2	-118297.474	-62602.553	金鐘嶺
TA3	-118389.215	-62597.120	金鐘嶺
TA4	-118279.159	-62442.961	金鐘嶺
TA5	-118276.960	-62320.256	金鐘嶺
TA6	-118155.965	-62117.811	金鐘嶺
TA7	-118242.826	-62030.540	金鐘嶺
TA8	-118147.761	-62051.474	金鐘嶺
TA9	-118334.378	-62042.882	金鐘嶺
TA10	-118152.457	-62349.720	金鐘嶺

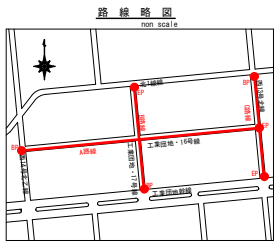
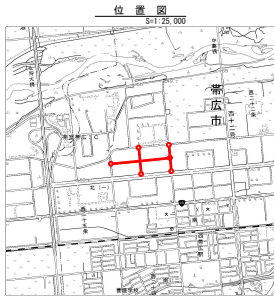
世界測地系(JGD2000) 測地成果表(2011)

[illegible]

点 名	X	Y
A-BP	-118297.570	-92605.387
A-EP	-118249.439	-92037.841
B1-BP	-118387.026	-92311.664
B1-IP1	-118386.124	-92312.732
B1-IP2	-118275.552	-92322.109
B1-IP3	-118274.640	-92323.180
B1-EP	-118273.644	-92323.274
B2-BP	-118273.560	-92322.278
B2-IP1	-118156.666	-92332.191
B2-EP	-118155.161	-92330.921
C-BP	-118362.141	-92029.154
C-IP1	-118359.702	-92029.455
C-IP2	-118356.519	-92028.761
C-IP3	-118138.328	-92047.284
C-IP4	-118136.220	-92048.254
C-EP	-118134.496	-92048.500



工 事 名	令和4年度 第6工区		帯広市上下水道 配水管布設工事（ゼロ市機）	
図 面 名	平 面 図（ 2 ）			
縮 尺	S=1:500	図面番号	2	18
施工位置	西24条北1丁目 工業団地、16号線、工業団地、17号線、西13号北乙線			
帯 広 市 上 下 水 道 部				



基準点成果表

点 名	X	Y	備 考
30A29	-118391.234	-92309.920	街区多角点
30A30	-118415.325	-92574.328	街区三角点
30A3A	-118111.863	-92069.689	街区三角点
TA1	-118229.913	-92029.667	金属杭
TA2	-118297.474	-92602.553	金属杭
TA3	-118389.215	-92597.120	金属杭
TA4	-118278.159	-92462.861	金属杭
TA5	-118276.908	-92330.256	金属杭
TA6	-118355.059	-92187.811	金属杭
TA7	-118242.026	-92043.540	金属杭
TA8	-118147.761	-92051.474	金属杭
TA9	-118344.378	-92042.882	金属杭
TA10	-118152.457	-92340.739	金属杭

世界測地系(測地成果2011)

凡 例

凡 例	色別
— 〓 —	用地境界
— 〓 —	北電電柱
— 〓 —	N T Y電柱
— 〓 —	井架電柱
— 〓 —	止電柱
— 〓 —	下水道マンホール
— 〓 —	給水メーター
— 〓 —	ガス井
— 〓 —	消火栓
— 〓 —	電線石標
— 〓 —	新設道路
— 〓 —	計画道路
— 〓 —	新設管
— 〓 —	既設管
— 〓 —	停止管
— 〓 —	排水管
— 〓 —	下水管
— 〓 —	公共用水
— 〓 —	道用水
— 〓 —	排水
— 〓 —	ガス管
— 〓 —	N T Y管
— 〓 —	NTTマンホール
— 〓 —	NTTマンホール

配水管中心線成果表

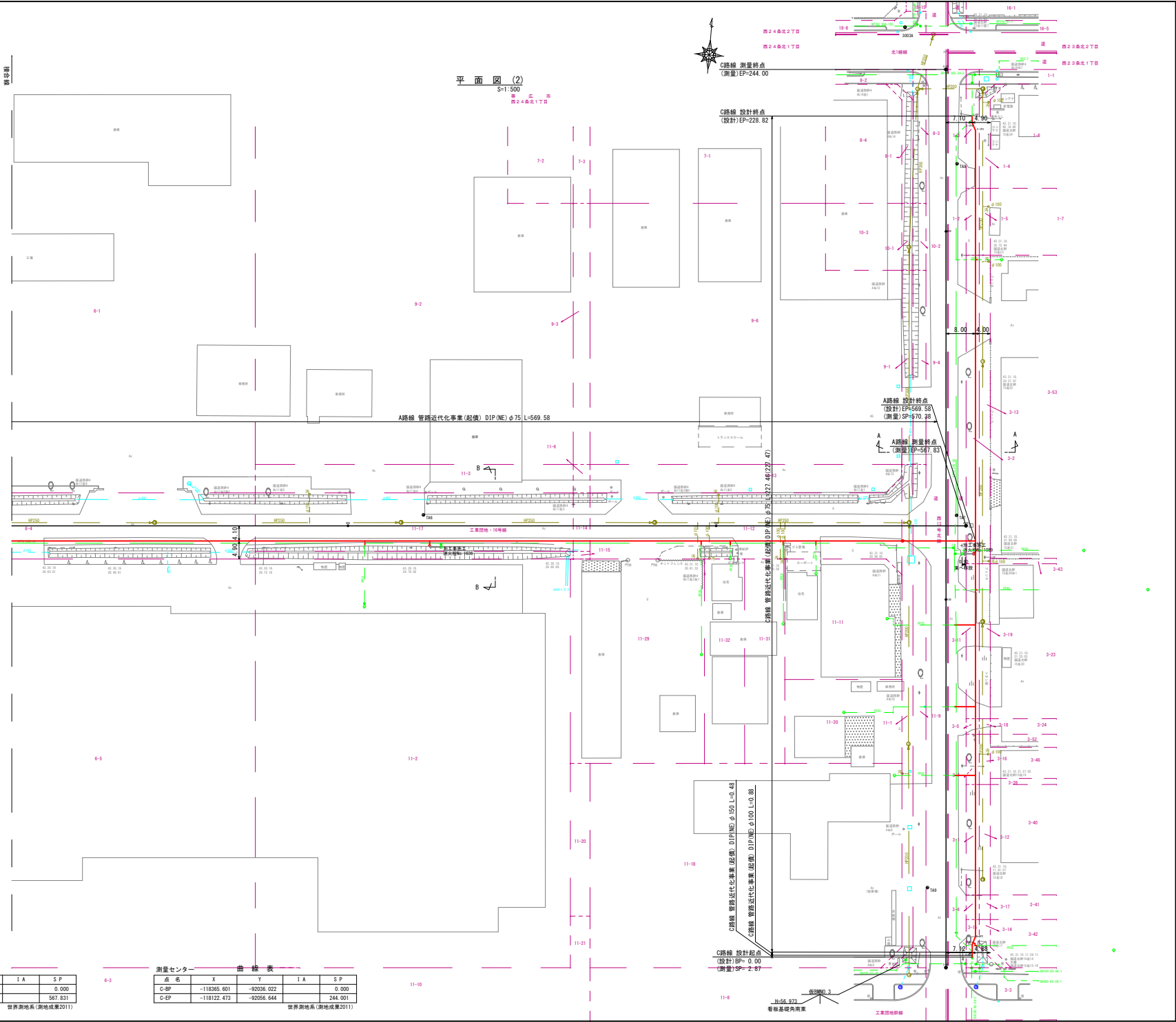
点 名	X	Y
A-BP	-118297.570	-92605.387
A-EP	-118249.439	-92037.841
B1-BP	-118387.026	-92311.684
B1-IP1	-118386.124	-92312.322
B1-IP2	-118275.552	-92322.108
B1-IP3	-118274.640	-92323.190
B1-EP	-118273.644	-92323.274
B2-BP	-118273.560	-92322.278
B2-IP1	-118156.666	-92332.191
B2-EP	-118155.161	-92330.921
C-BP	-118352.141	-92029.164
C-IP1	-118358.702	-92029.455
C-IP2	-118356.519	-92028.761
C-IP3	-118138.328	-92047.264
C-IP4	-118136.220	-92048.354
C-EP	-118134.496	-92048.500

世界測地系(測地成果2011)

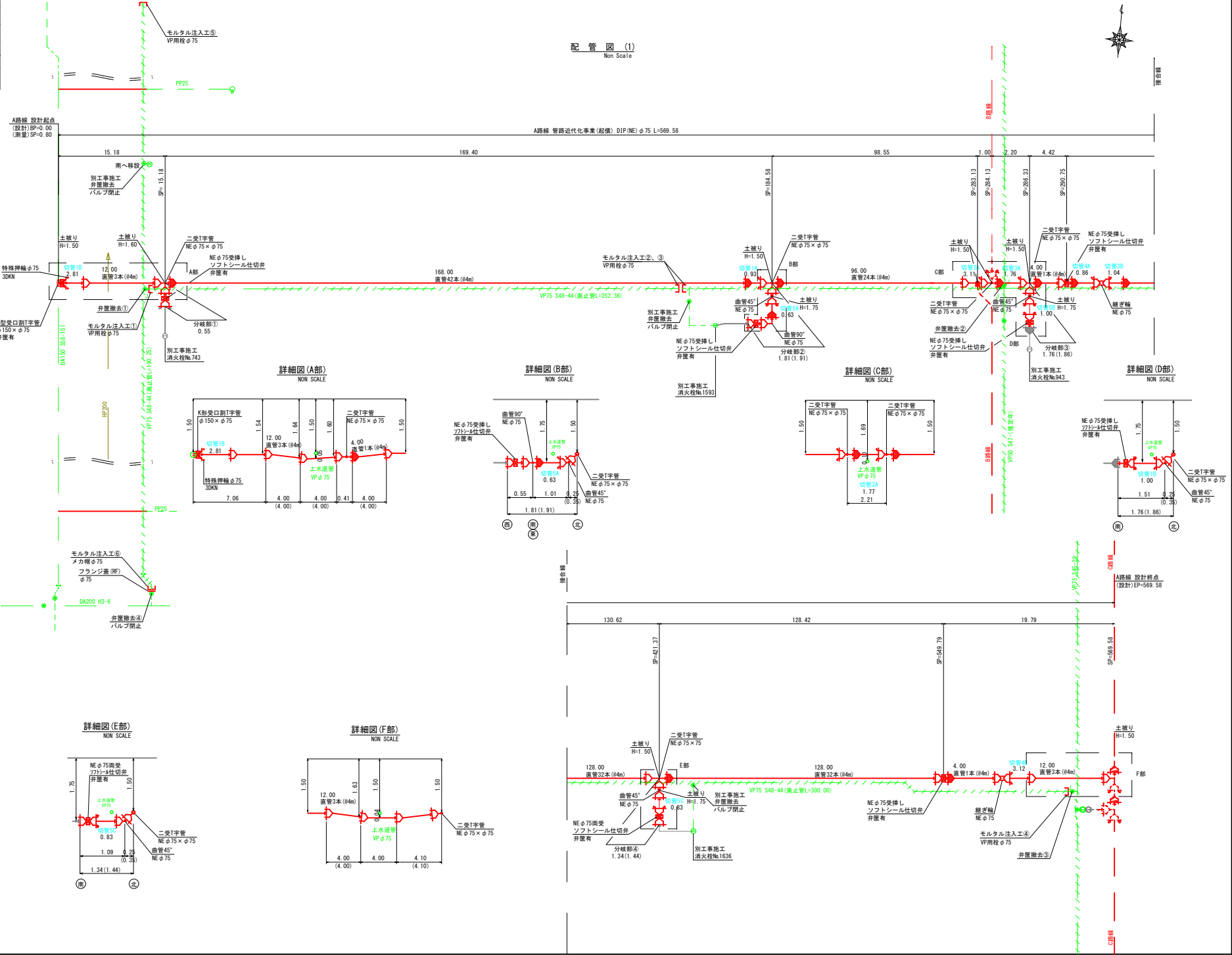
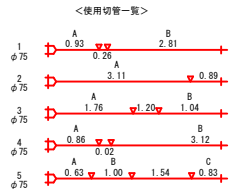
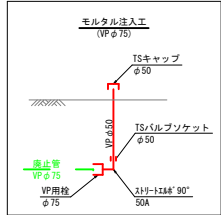
測量センター 曲線表

点 名	X	Y	1 A	S P
A-BP	-118293.550	-92036.527	0.000	
A-EP	-118245.569	-92040.727	567.831	

世界測地系(測地成果2011)

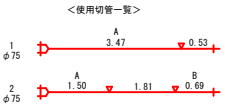
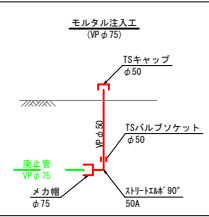
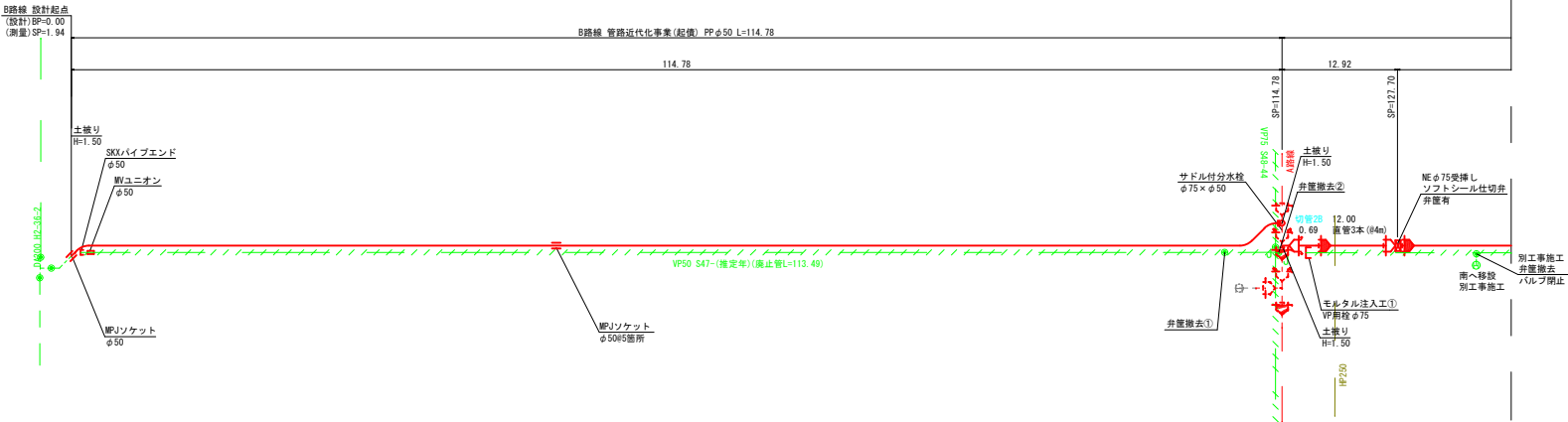


工 事 名	令和4年度 第6工区	帯広市上下水道 配水管布設工事（ゼロ市機）
図 面 名	配 管 図（1）	
縮 尺	Non Scale	図面番号 3 / 18
施工位置	西24条北1丁目 工業団地・16号線	
帯 広 市 上 下 水 道 部		

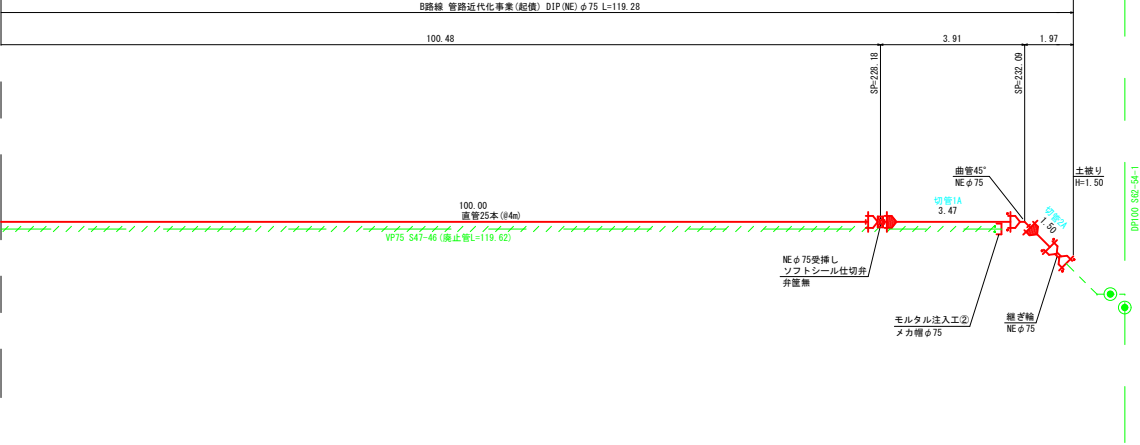


工 事 名	令和4年度 第6工区	帯広市上下水道 配水管布設工事（ゼ口市債）
図 面 名	配 管 図 （ 2 ）	
縮 尺	Non Scale	図面番号 4 / 18
施工位置	西24条北1丁目 工業団地・17号線	
帯 広 市 上 下 水 道 部		

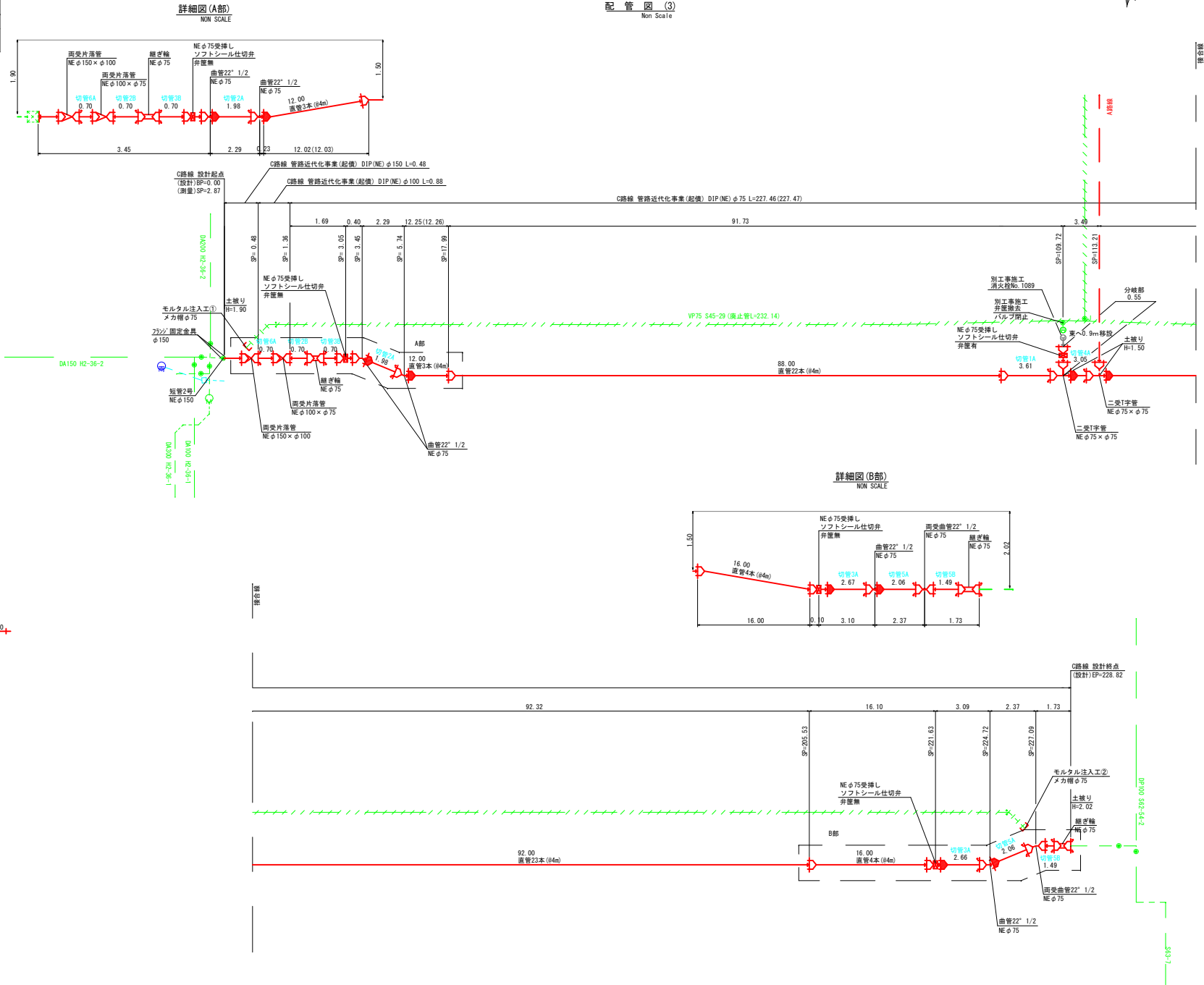
配 管 図 (2)
Non Scale



管 線

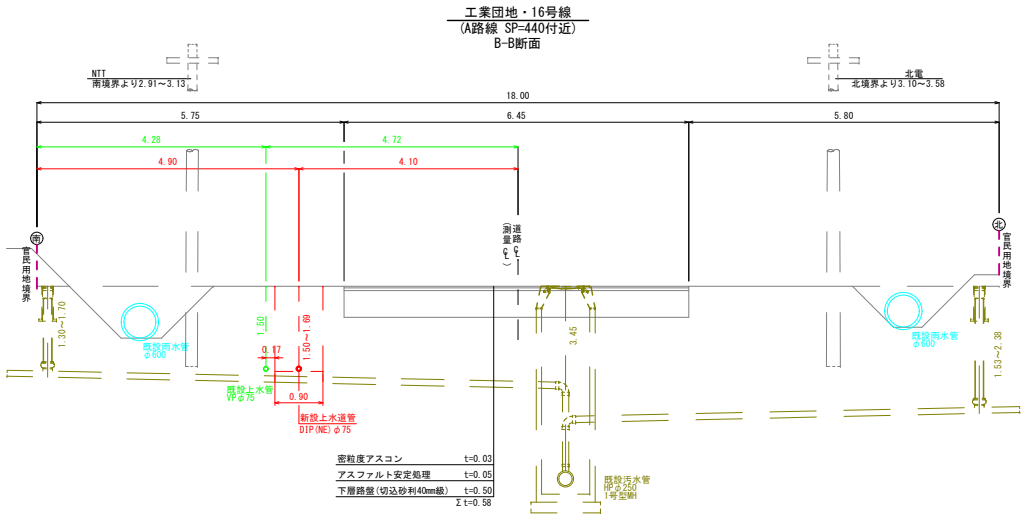
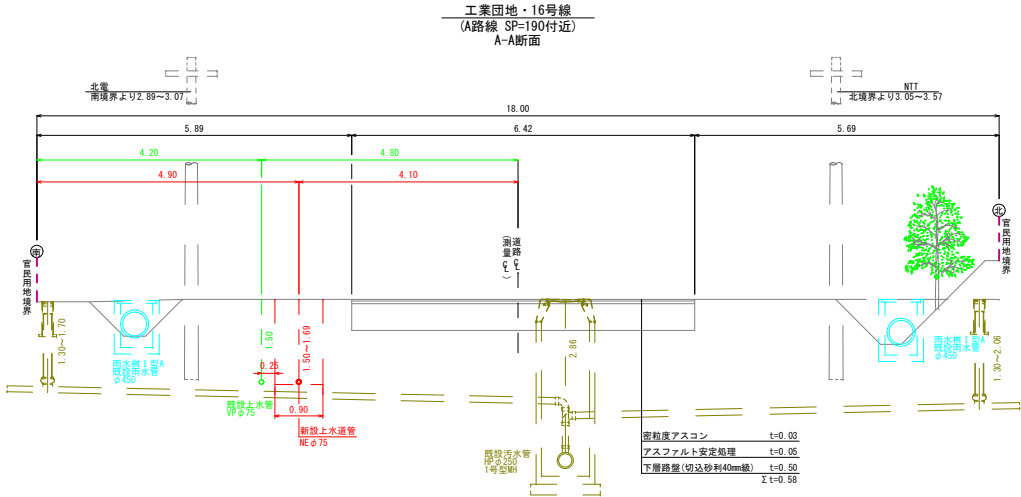


工 事 名	令和4年度 第6工区	帯広市上下水道 配水管布設工事（むく市債）
図 面 名	配 管 図（3）	
縮 尺	Non Scale	図面番号 5 18
施工位置	西24条北1丁目 西13号北線	
帯 広 市 上 下 水 道 部		



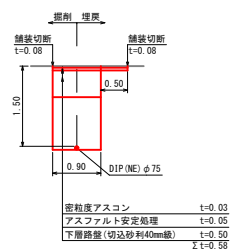
工 事 名	令和4年度 第6工区	帯広市上下水道 配水管布設工事（せり口市債）
図 面 名	標 準 断 面 図（1）	
縮 尺	S=1:50	図面番号 6 18
施工位置	西24条北1丁目 工業団地・16号線	
帯 広 市 上 下 水 道 部		

標 準 断 面 図（1）
S=1:50

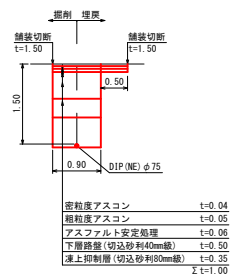


工 事 名	令和4年度 第6工区	帯広市上下水道 配水管布設工事（セロ市街）
図 面 名	路 面 復 旧 図 (1)	
縮 尺	S=1:250	図面番号 8 18
施工位置	西24条北1丁目 工業団地・16号線	
帯 広 市 上 下 水 道 部		

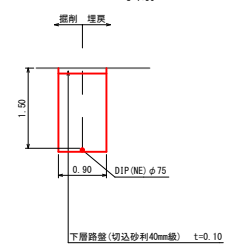
車道部①標準土工断面図
S=1:50



車道部③標準土工断面図
S=1:50



砂利部標準土工断面図
S=1:50



(設計) BP=0.00~SP=300.44

砂利部

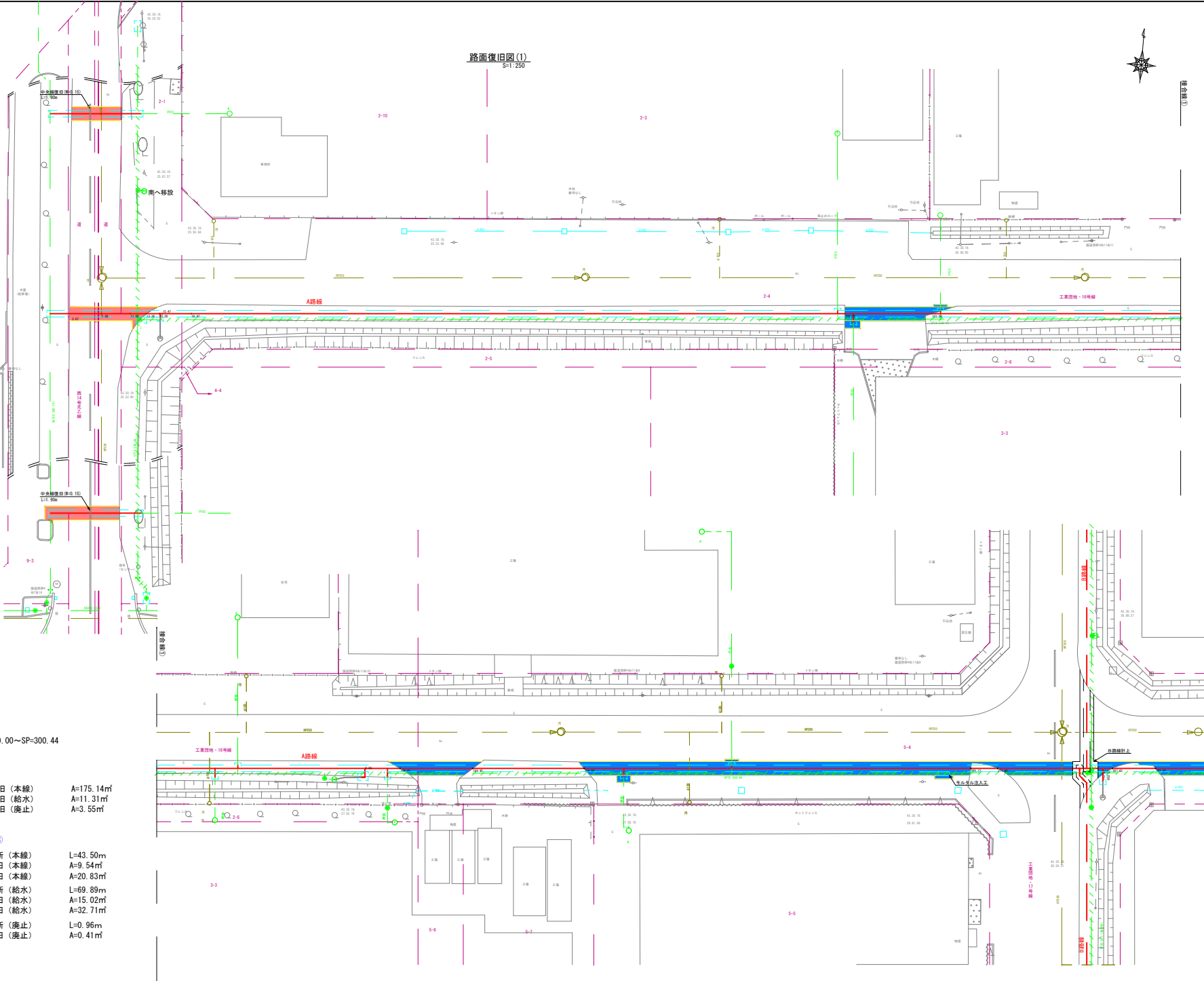
路盤復旧 (本線)	A=175.14㎡
路盤復旧 (給水)	A=11.31㎡
路盤復旧 (廃止)	A=3.55㎡

車道部①

舗装切断 (本線)	L=391.28m
路盤復旧 (本線)	A=87.05㎡
舗装復旧 (本線)	A=182.74㎡
舗装切断 (給水)	L=20.85m
路盤復旧 (給水)	A=2.36㎡
舗装復旧 (給水)	A=5.25㎡
舗装切断 (廃止)	L=5.88m
路盤復旧 (廃止)	A=0.70㎡
舗装復旧 (廃止)	A=1.17㎡

車道部③

舗装切断 (本線)	L=43.50m
路盤復旧 (本線)	A=9.54㎡
舗装復旧 (本線)	A=20.83㎡
舗装切断 (給水)	L=69.89m
路盤復旧 (給水)	A=15.02㎡
舗装復旧 (給水)	A=32.71㎡
舗装切断 (廃止)	L=0.96m
路盤復旧 (廃止)	A=0.41㎡

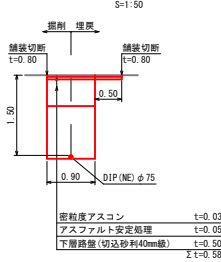


集合線①

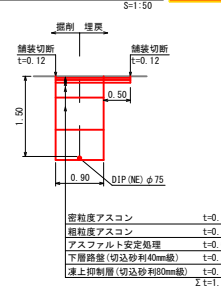
集合線②

工 事 名	令和4年度 第6工区	帯広市上下水道 配水管布設工事（ゼロ市債）
図 面 名	路 面 復 旧 図 (2)	
縮 尺	S=1:250	図面番号 9 18
施工位置	西24条北1丁目 工業団地・16号線	
帯 広 市 上 下 水 道 部		

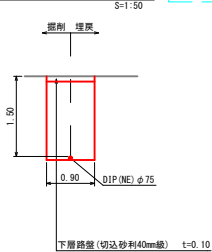
車道部①標準土工断面図



車道部②標準土工断面図



砂利部標準土工断面図



(設計)SP=300.44~EP=569.58

車道部①

舗装切断 (本線)	L=205.13m
路盤復旧 (本線)	A=35.57m ²
舗装復旧 (本線)	A=97.15m ²
舗装切断 (給水)	L=9.93m
路盤復旧 (給水)	A=1.54m ²
舗装復旧 (給水)	A=3.03m ²

車道部②

舗装切断 (本線)	L=56.38m
路盤復旧 (本線)	A=12.59m ²
舗装復旧 (本線)	A=26.73m ²
舗装切断 (廃止)	L=11.43m
路盤復旧 (廃止)	A=1.35m ²
舗装復旧 (廃止)	A=9.16m ²

砂利部

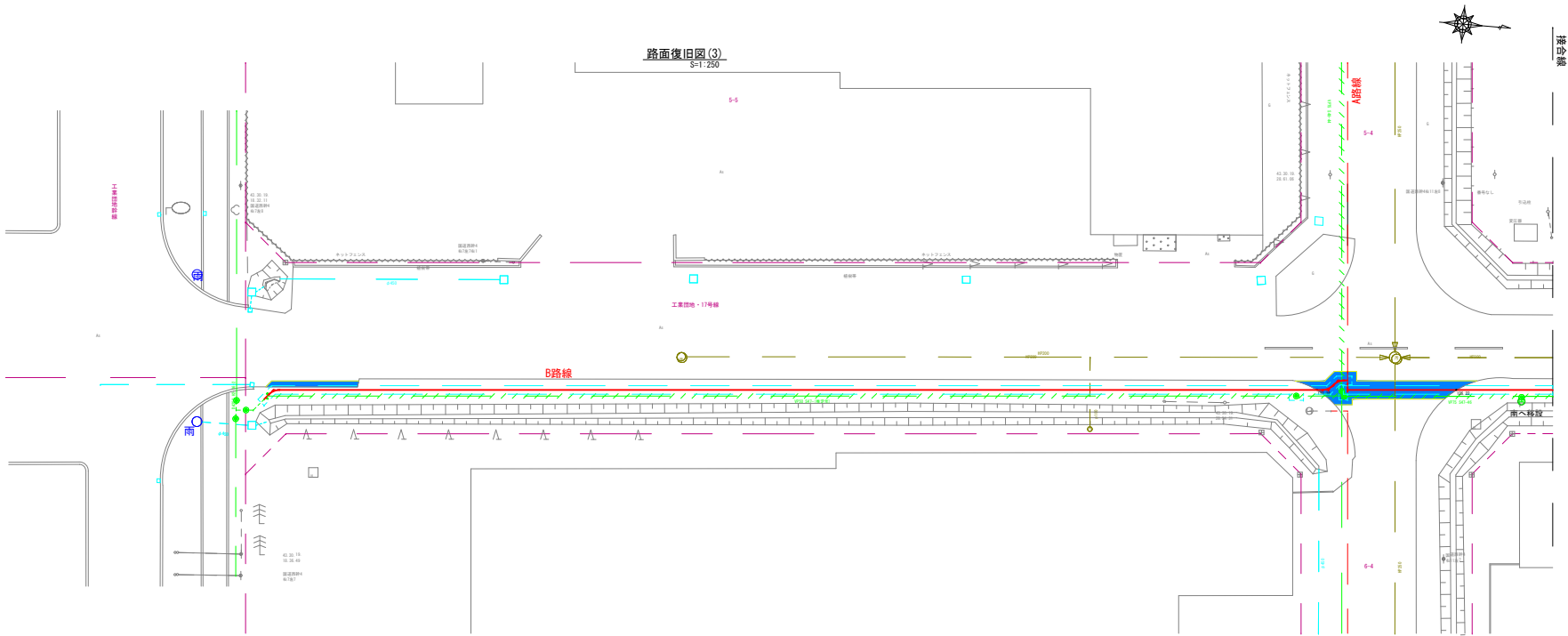
路盤復旧 (本線)	A=180.53m ²
路盤復旧 (給水)	A=2.60m ²

※上記以外は現場発生土にて原形復旧

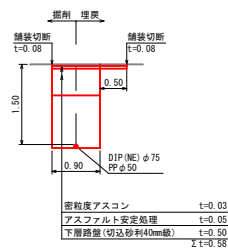
路面復旧図(2)
S=1:250



工 事 名	令和4年度 第6工区	帯広市上下水道 配水管布設工事（社口市債）
図 面 名	路 面 復 旧 図 (3)	
縮 尺	S=1:250	図面番号 10 / 18
施工位置	西24条北1丁目 工業団地・17号線	
帯 広 市 上 下 水 道 部		



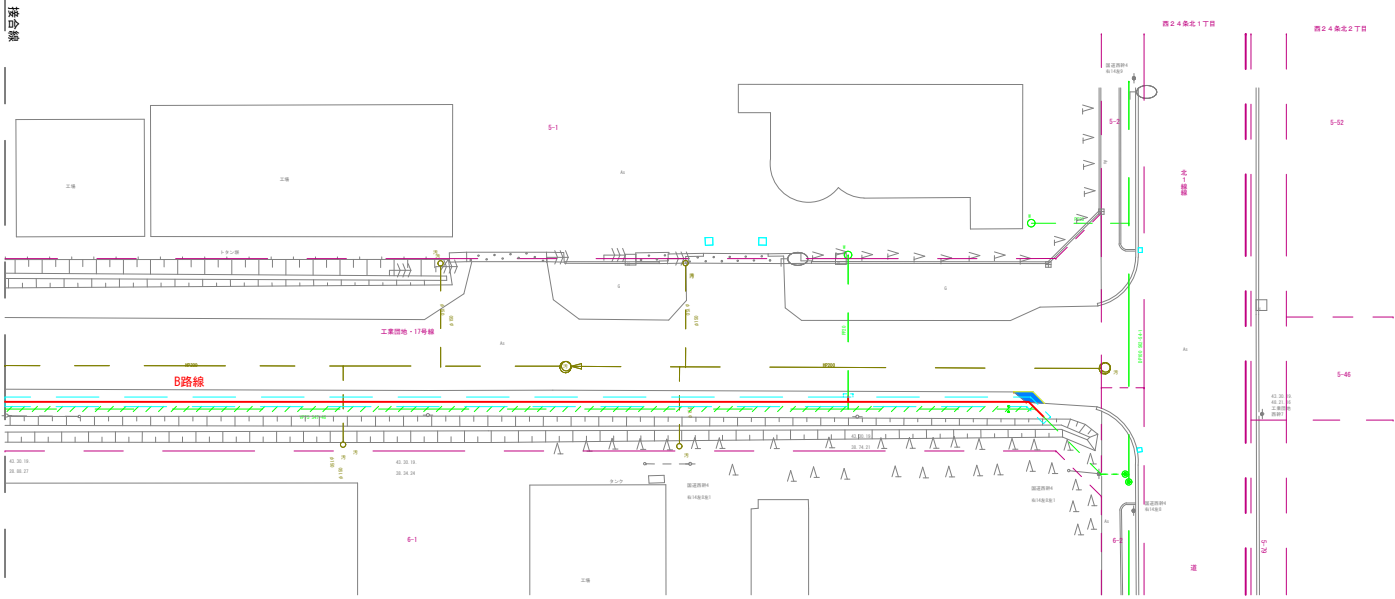
車道部①標準土工断面図



車道部①

舗装切断 (本線)	L=91.12m
路盤復旧 (本線)	A=16.07㎡
舗装復旧 (本線)	A=40.27㎡
舗装切断 (廃止)	L=3.47m
路盤復旧 (廃止)	A=0.96㎡

※上記以外は現場発生土にて原形復旧

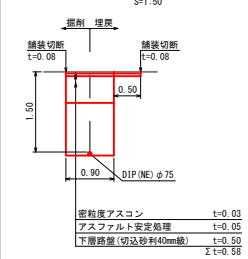


工 事 名	令和4年度 第6工区		帯広市上下水道 配水管布設工事（セロ口市側）	
図 面 名	路 面 復 旧 図 (4)			
縮 尺	S=1:250	図面番号	11	18
施工位置	西24条北1丁目 西13号北線			
帯 広 市 上 下 水 道 部				

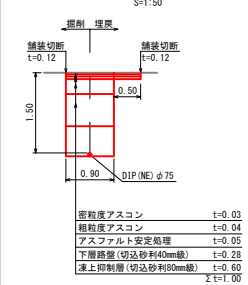
路面復旧図(4)
S=1:250



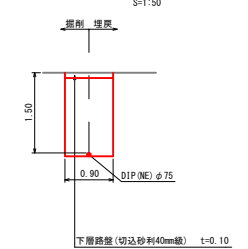
車道部①標準土工断面図



車道部②標準土工断面図



砂利部標準土工断面図



車道部①

舗装切断 (本線) L=184.45m
路盤復旧 (本線) A=42.43㎡
舗装復旧 (本線) A=88.56㎡
舗装切断 (給水) L=12.80m
路盤復旧 (給水) A=3.67㎡
舗装復旧 (給水) A=6.06㎡

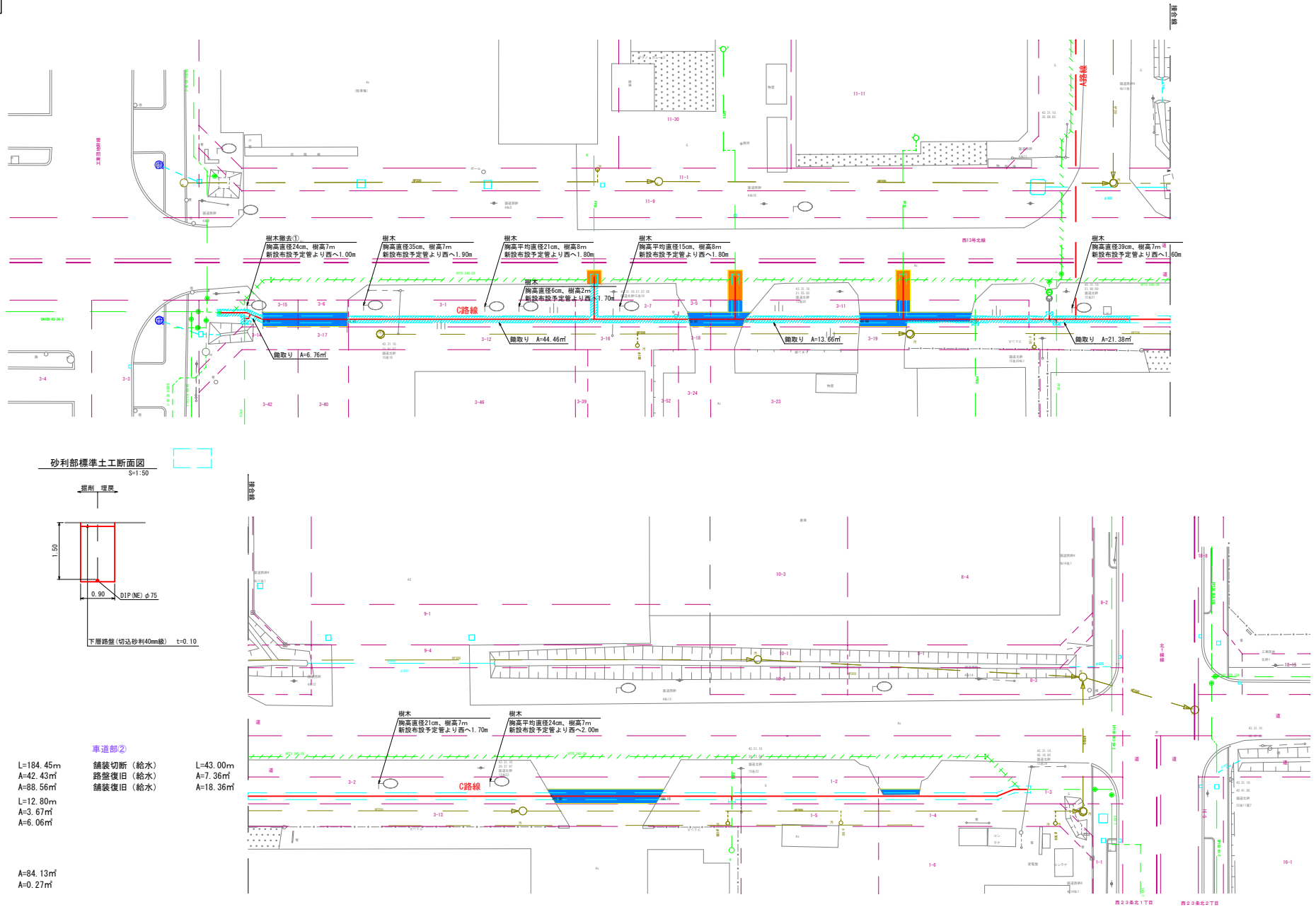
車道部②

舗装切断 (給水) L=43.00m
路盤復旧 (給水) A=7.36㎡
舗装復旧 (給水) A=18.36㎡

砂利部

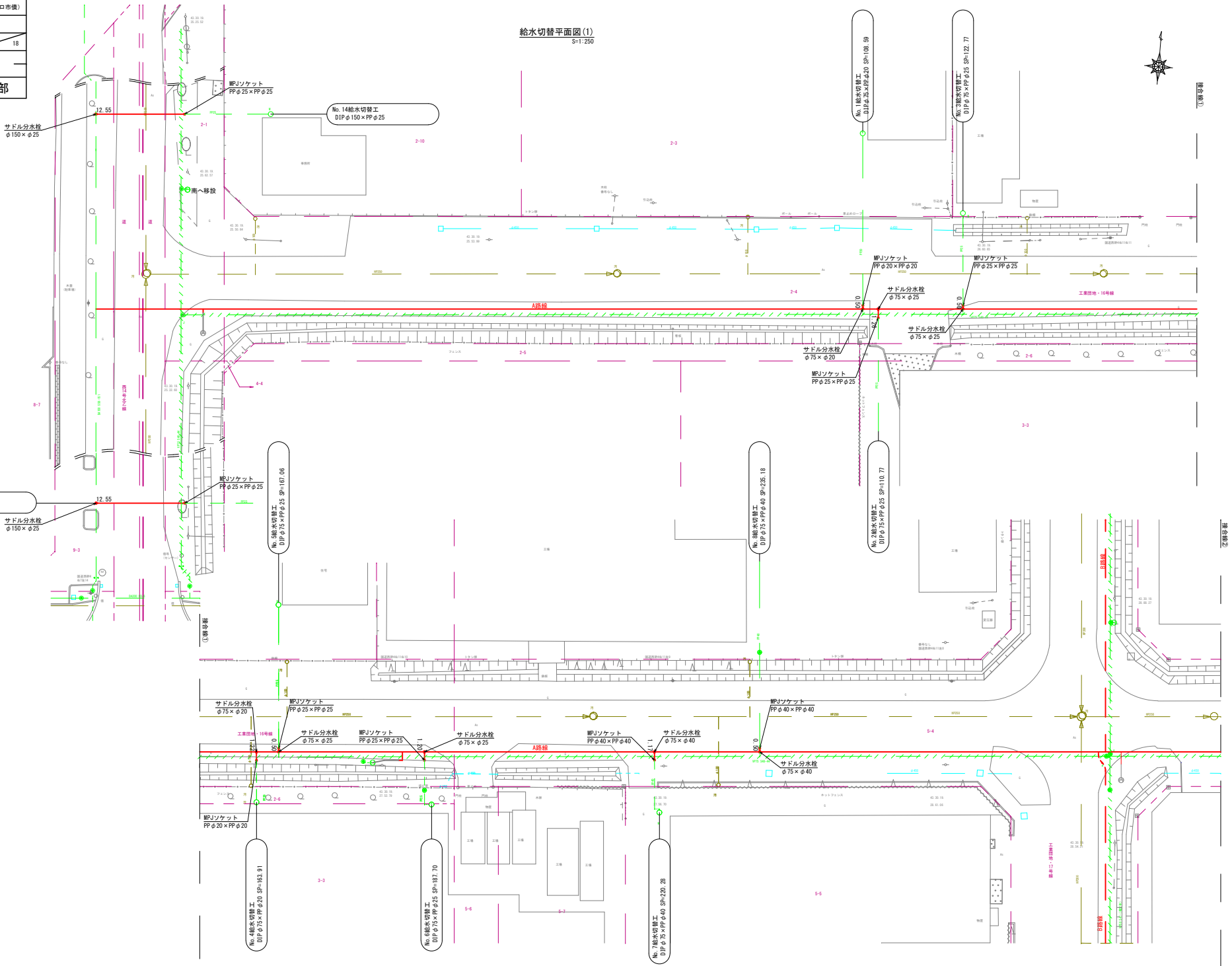
路盤復旧 (本線) A=84.13㎡
路盤復旧 (給水) A=0.27㎡


※上記以外は現場発生土にて原形復旧

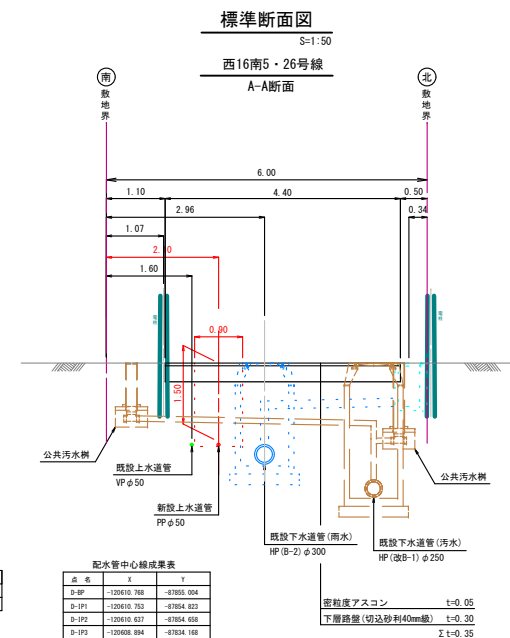
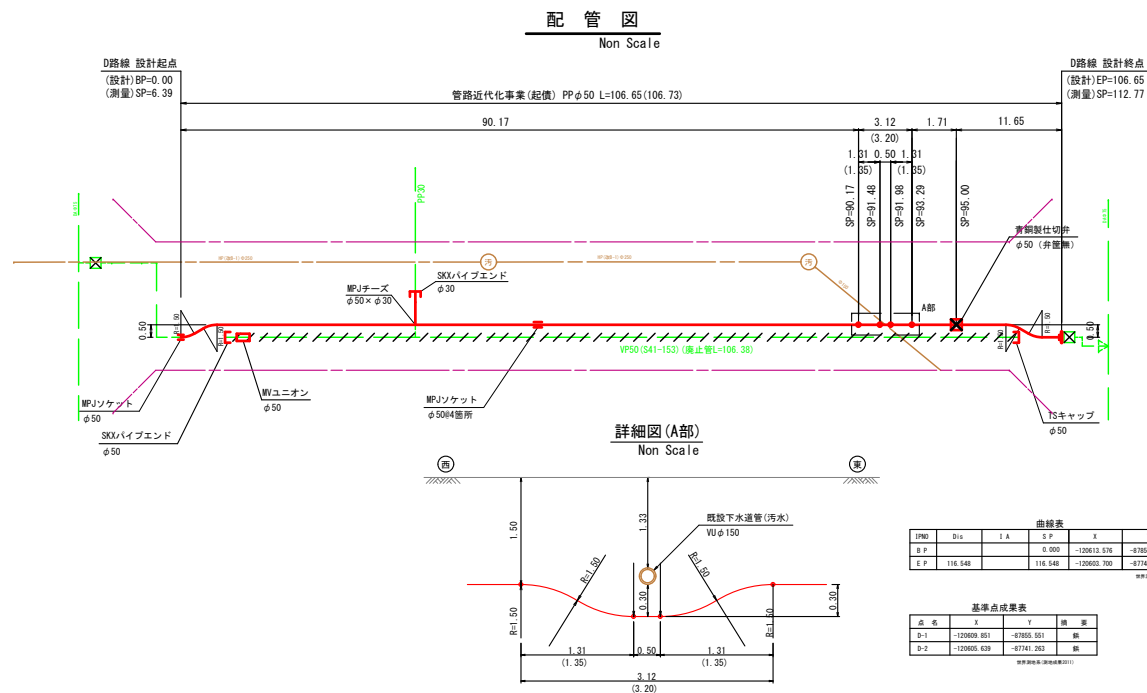
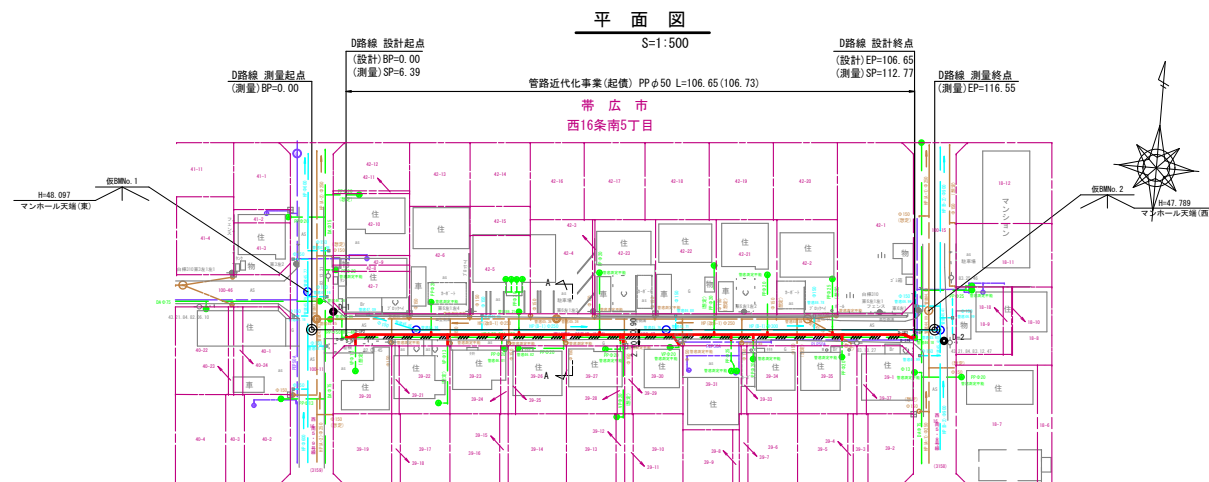
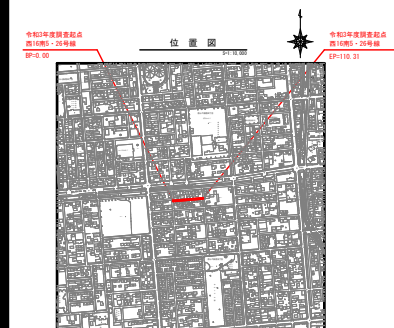


工 事 名	令和4年度 第6工区		帯広市上下水道 配水管布設工事（ゼロ市債）	
図 面 名	給 水 切 替 平 面 図 (1)			
縮 尺	S=1:250	図面番号	12	18
施工位置	西24条北1丁目 工業団地・16号線			
帯 広 市 上 下 水 道 部				

給水切替平面図(1)
S=1:250



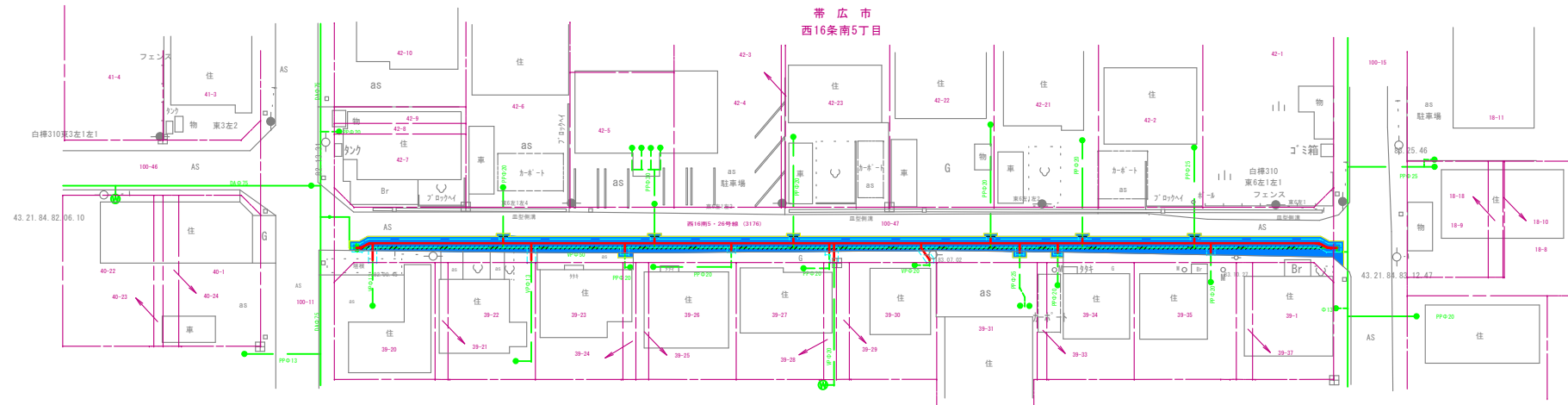
工事名	令和4年度 帯広市上下水道 第6工区 配水管布設工事（ゼ口市債）		
図面名	平面図・配管図		
縮 尺	図 示	図面番号	16  18
施工位置	西16条南5丁目 西16条南5・26号線		
帯広市上下水道部			



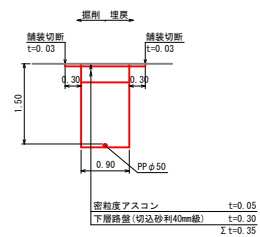
工事名	令和4年度 帯広市上下水道 第6工区 配水管布設工事（ゼロ市債）		
図面名	路面復旧図		
縮 尺	S=1:250	図面番号	17 / 18
施工位置	西16条南5丁目 西16条南5・26号線		
帯広市上下水道部			

路面復旧図

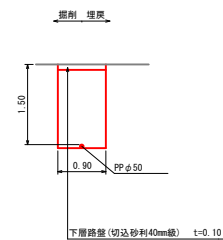
S=1 : 250



車道部標準土工断面図



砂利部標準土工断面図
S=1:50



車道部

舗装切断 (本線)	L=112.09m
路盤復旧 (本線)	A=96.69m ²
舗装復旧 (本線)	A=190.85m ²
舗装切断 (給水)	L=19.54m
路盤復旧 (給水)	A=6.84m ²
舗装復旧 (給水)	A=5.35m ²

※影響部のみ舗装切断計上

※影響部のみ舗装切断計上

砂利部

路盤復旧（本線）	A=0.20m ³
路盤復旧（給水）	A=4.83m ³

工事名	令和4年度 帯広市上下水道 第6工区 配水管布設工事（ゼ口市債）		
図面名	給水切替図		
縮 尺	Non Scale	図面番号	18 / 18
施工位置	西16条南5丁目 西16条南5・26号線		
帯広市上下水道部			

給水切替図

Non Scale



帯広市
西16南5丁目

