

工 事 名	令和 4 年度 帯広市上下水道 第 7 工区 配水管布設工事		
図 面 名	A路線 平面図		
縮 尺	図 示	図面番号	1
施 工 位 置	大通南30丁目		
帯 広 市 上 下 水 道 部			

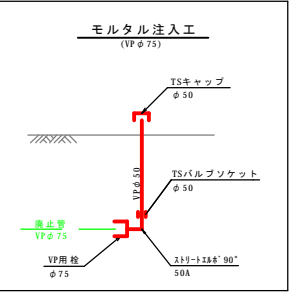
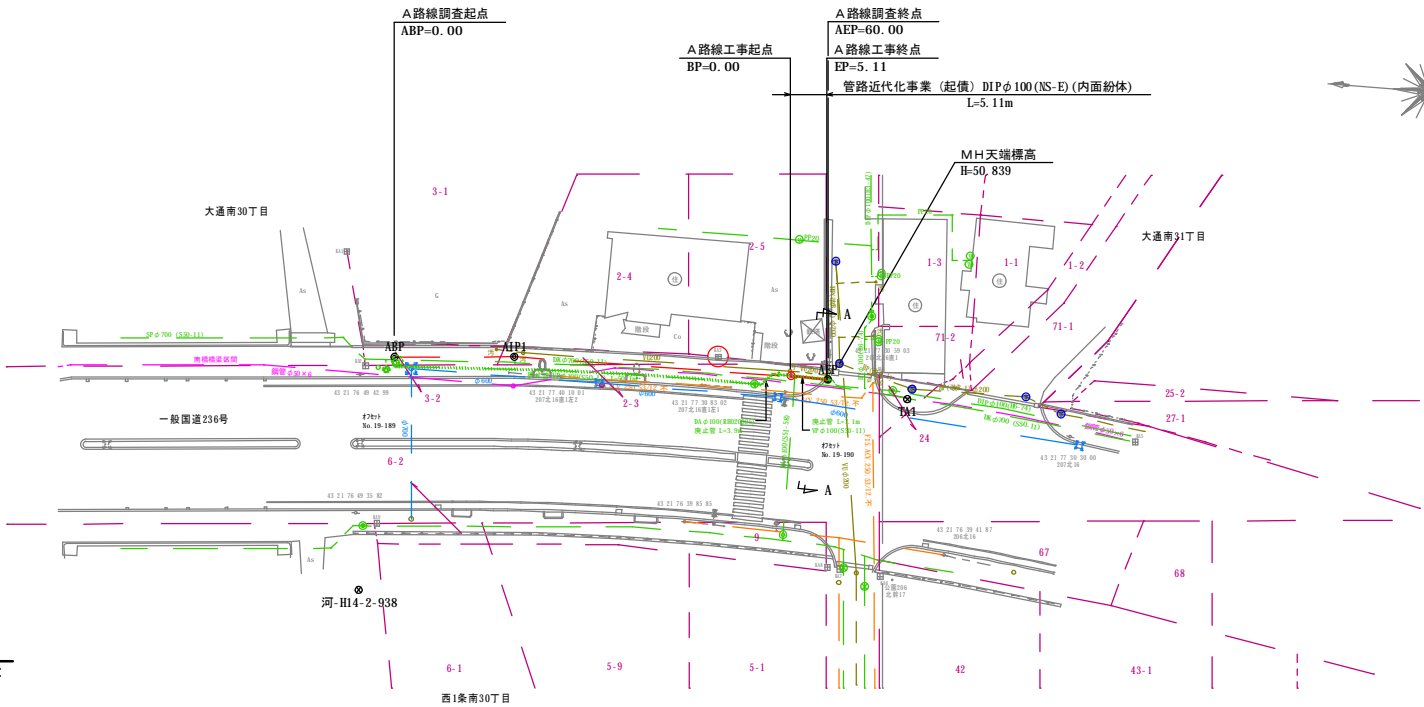
平 面 図
S=1: 500

基 準 点 成 果 表			
点 名	X	Y	備 考
河-田4-2-938	-121912.527	-85073.184	
TA1	-121985.914	-85040.785	
道-田4-2-003	-122222.418	-85112.175	

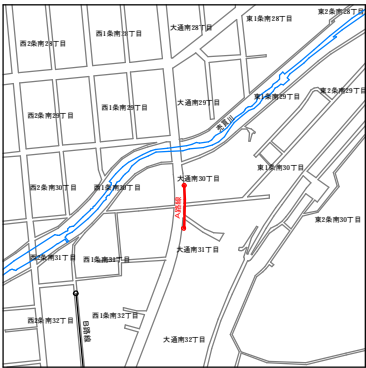
世界測地系(測地成果2011)

測 量 セ ン タ ー 成 果 表			
点 名	X	Y	備 考
ABP	-121914.830	-85040.741	
AIPI	-121931.354	-85039.349	
AEP	-121974.770	-85038.971	

世界測地系(測地成果2011)

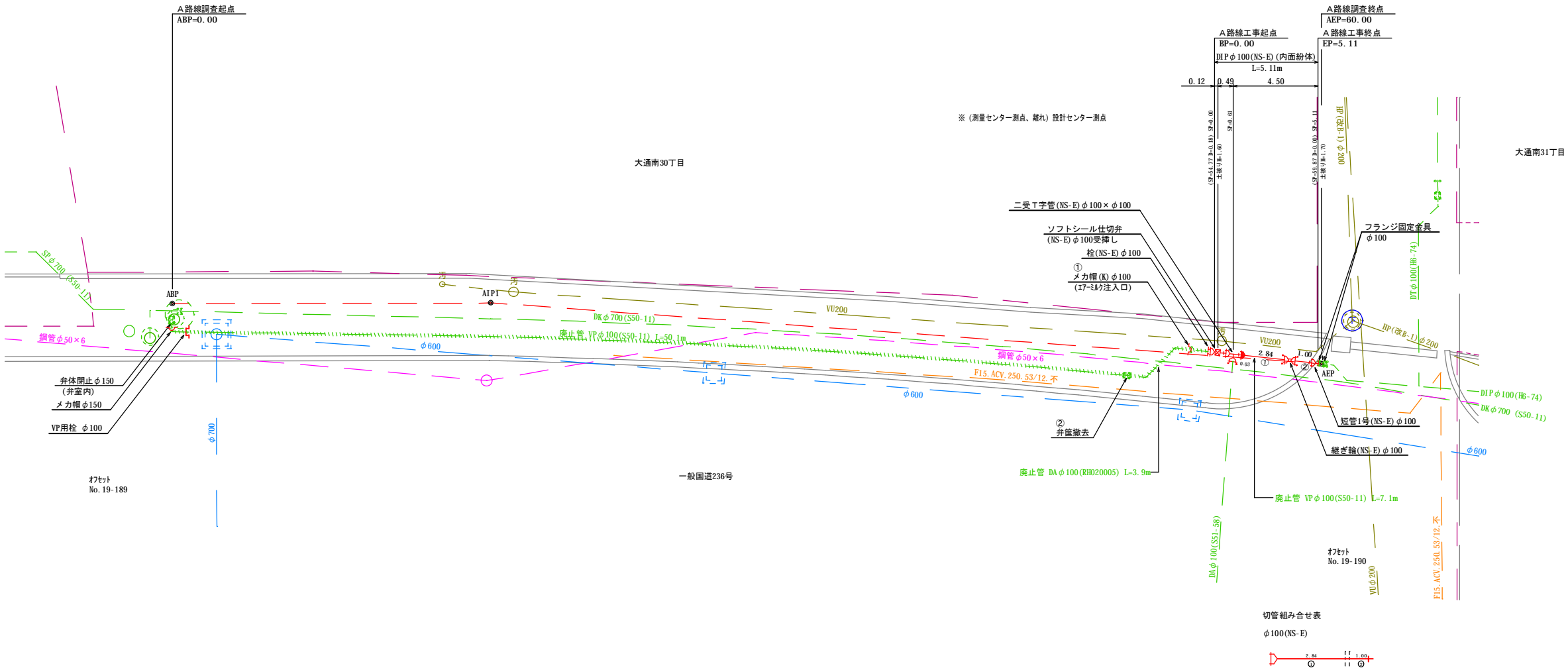


路線位置略図

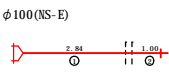


凡	例
新 設 管	—
既 設 管	- - -
廃 止 管	

凡	例	色別
—	用地界	牡丹
○	北電電柱	黒
○	N T T 電柱	黒
○	共 衆 電柱	黒
○ or ○	上 水 道 井	緑 or 赤
○	下水道マンホール	青
○	給 水 メ ー タ ー	緑
○	ガ ス 井	青紫
○	N T T マンホール	橙
○	消 火 栓	赤
■	既 設 石 標	黒
◎	既設道路中心標	黒
—	新 設 管	赤
- - -	既 設 管	緑
	廃 止 管	緑
—	新 設 管	赤
- - -	既 設 管	緑
	廃 止 管	緑
—	汚 水 管	茶
—	雨 水 管	明青
—	公 共 汚 水 樹	茶
—	道 路 雨 水 管	水
—	雨 水 樹	水
—	ガ ス 管	青紫
—	N T T 管 路	橙
—	N T T マンホールハンド	橙



切管組み合わせ表

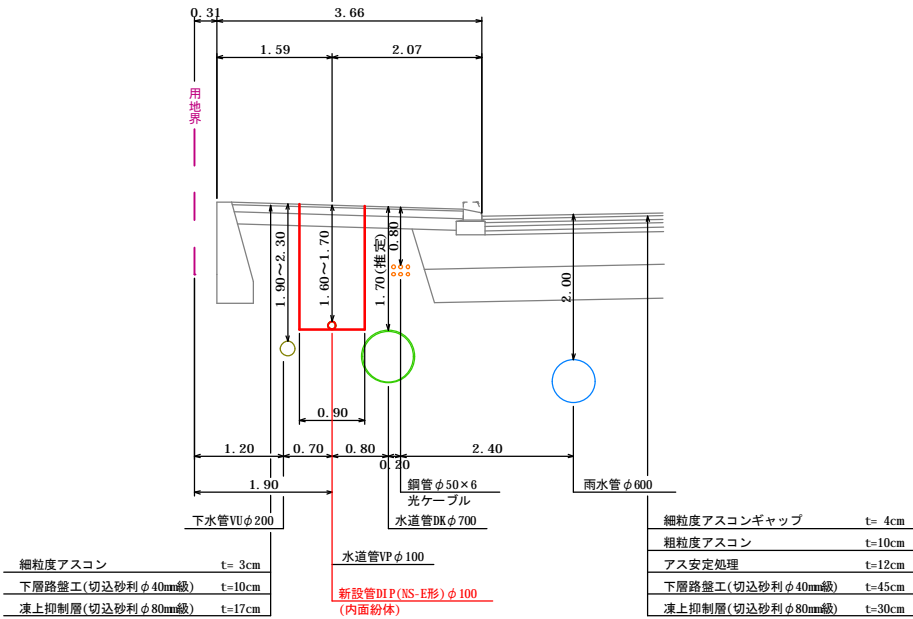


工 事 名	令和 4 年度 帯広市上下水道 第 7 工区 配水管布設工事		
図 面 名	A路線 標準断面図		
縮 尺	図 示	図面番号	2
施 工 位 置	—— ———— ———— 大通南30丁目		
帯 広 市 上 下 水 道 部			

標準断面図

A - A 断 面

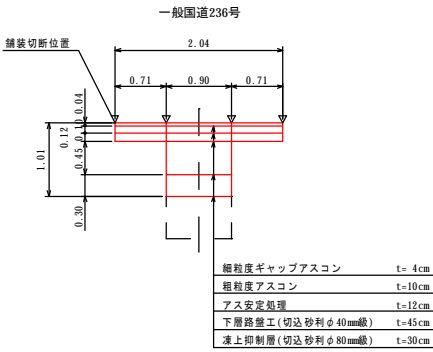
S=1: 50



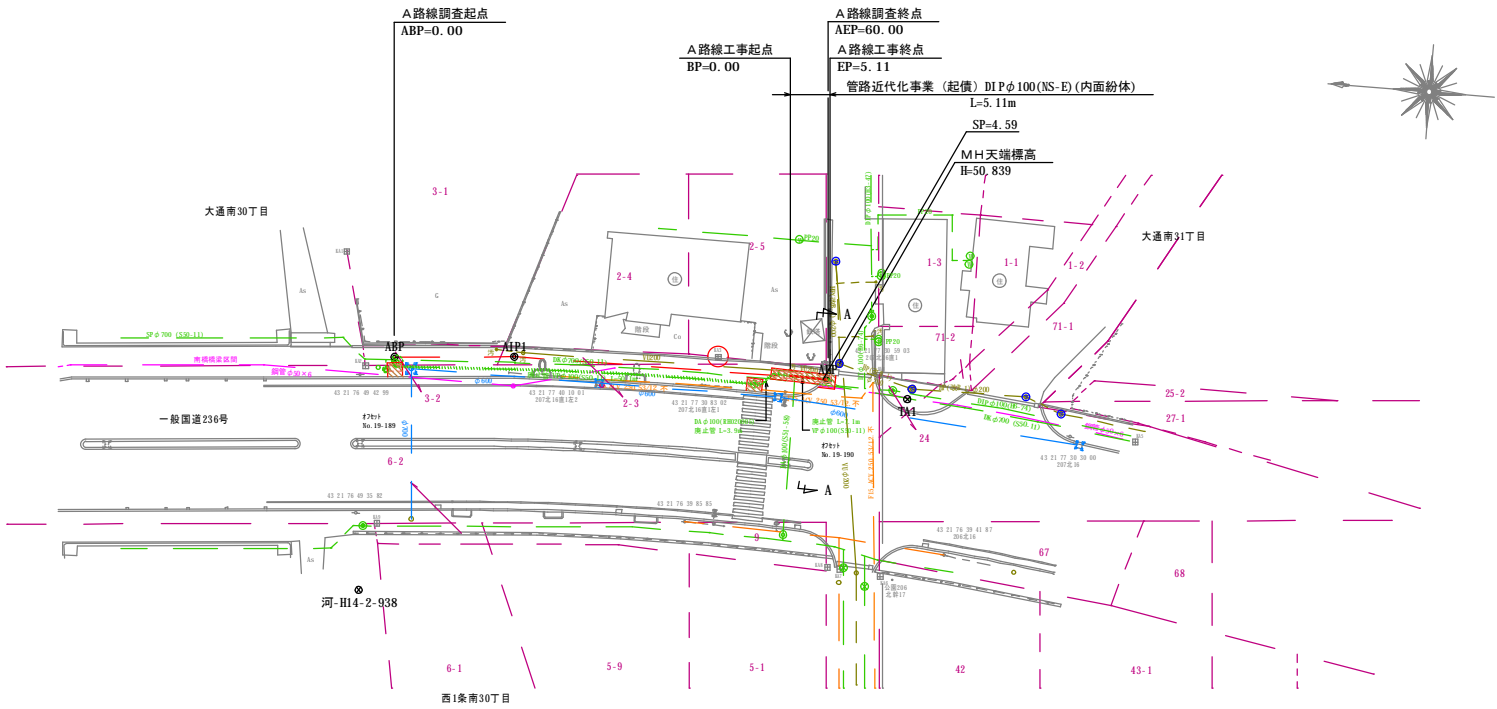
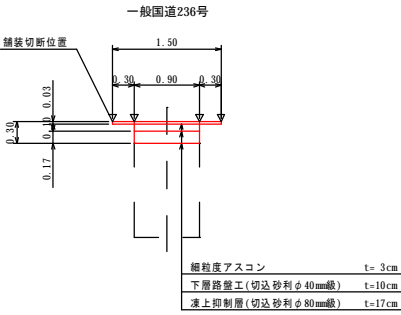
工 事 名	令和 4 年度 帯広市上下水道 第 7 工区 配水管布設工事		
図 面 名	A路線 路面復旧図		
縮 尺	図 示	図面番号	3
施 工 位 置	大通南30丁目		
帯 広 市 上 下 水 道 部			

平 面 図
S=1: 500

車道(舗装)復旧断面
S=1: 50



歩道(舗装)復旧断面
S=1: 50



車道部

本線	舗装切断	t=4cm, 10cm, 12cm	L= 4.14m(復旧)
	路盤復旧	t=45cm, 30cm	A= 0.60㎡
	舗装復旧	t=4cm, 10cm, 12cm	A= 2.66㎡
	縁石撤去再設置		L= 1.40m

歩道部

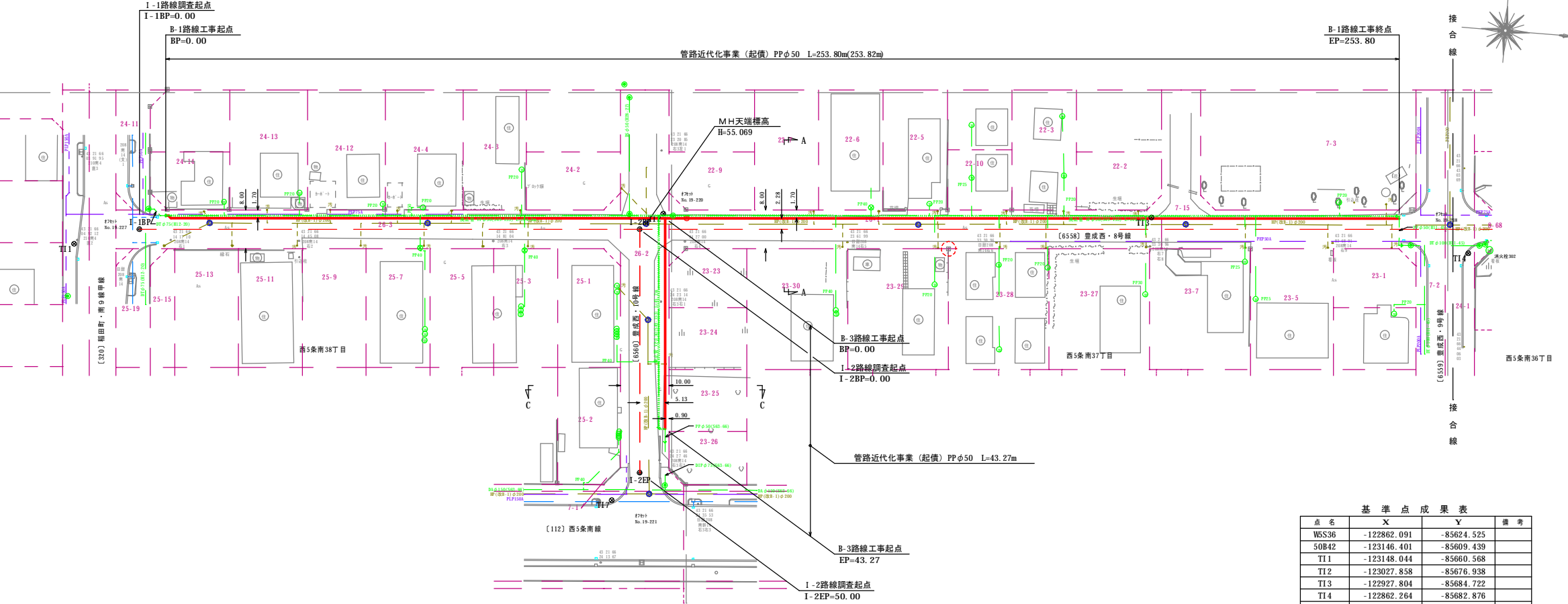
本線	舗装切断	t=3cm	L= 15.80m(復旧)
	路盤復旧	t=10cm, 17cm	A= 4.53㎡
	舗装復旧	t=3cm	A= 10.81㎡

廃止

舗装切断	t=3cm	L= 11.13m(復旧)
路盤復旧	t=10cm, 17cm	A= 4.05㎡
舗装復旧	t=3cm	A= 7.77㎡

工 事 名	令和 4 年度 帯広市上下水道 第 7 工区 配水管布設工事		
図 面 名	B路線 平面図		
縮 尺	図 示	図面番号	1
施 工 位 置	西5条南36丁目～西5条南38丁目		
帯 広 市 上 下 水 道 部			

平 面 図
S=1:500



基 準 点 成 果 表			
点 名	X	Y	備 考
WS36	-122862.091	-85624.525	
50R42	-123146.401	-85609.439	
TI1	-123148.044	-85660.568	
TI2	-123027.858	-85676.938	
TI3	-122927.804	-85684.722	
TI4	-122862.264	-85682.876	
TI5	-122735.776	-85701.628	
TI6	-122720.548	-85643.400	
TI7	-123033.445	-85617.417	

世界測地系(測地成果2011)

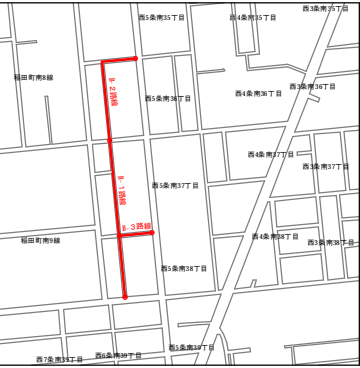
測 量 セ ン タ ー 成 果 表			
点 名	X	Y	備 考
I-1BP	-123134.907	-85664.634	
I-11P1	-122731.362	-85698.936	
I-1EP	-122726.704	-85644.134	
I-2BP	-123032.374	-85673.349	
I-2EP	-123028.140	-85623.529	

世界測地系(測地成果2011)

位 置 図
S=1:25,000



路線位置略図

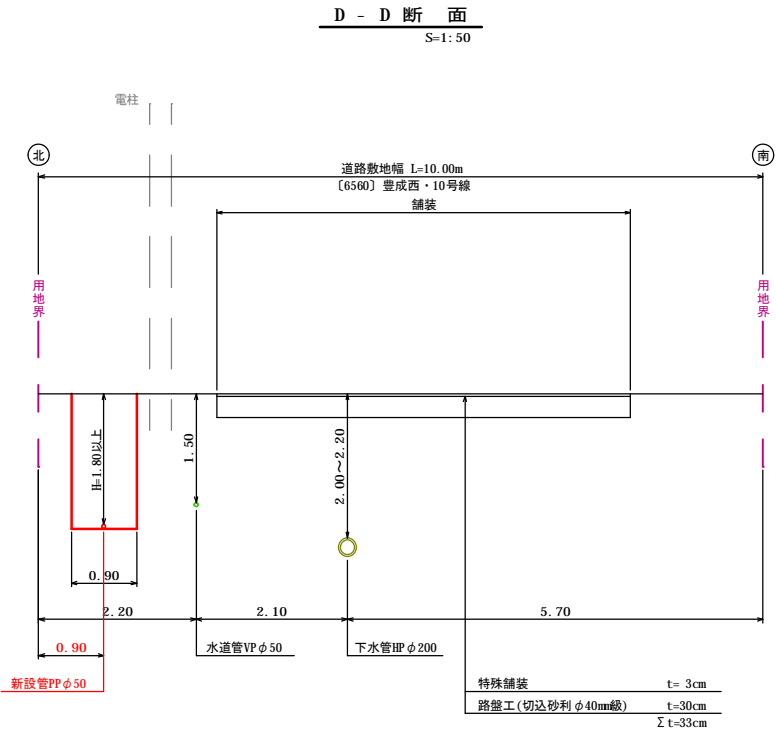
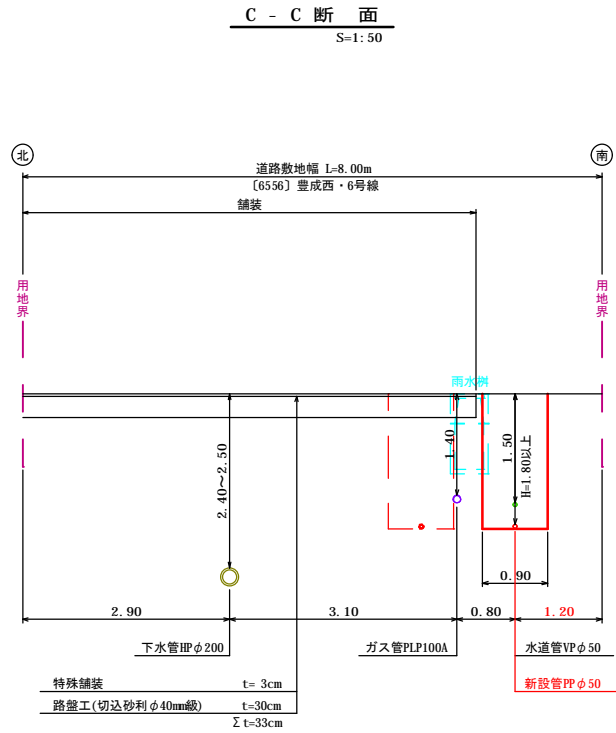
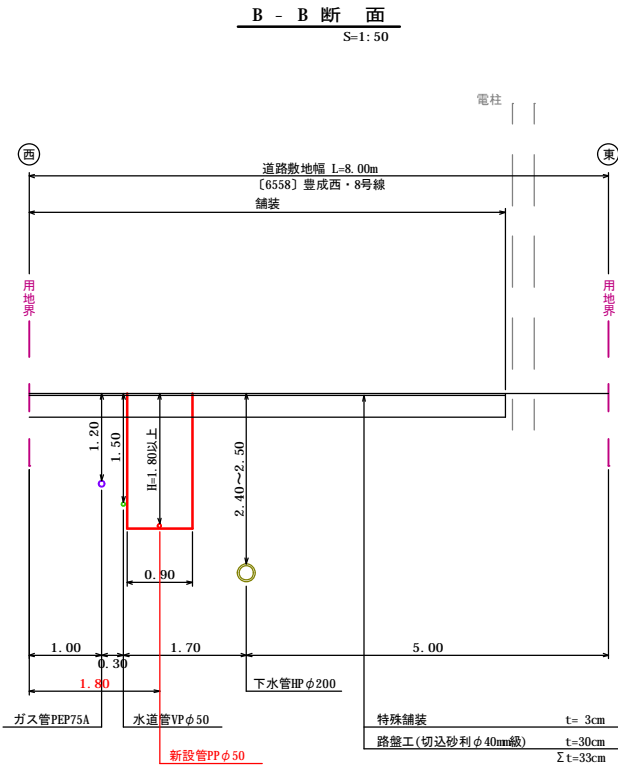
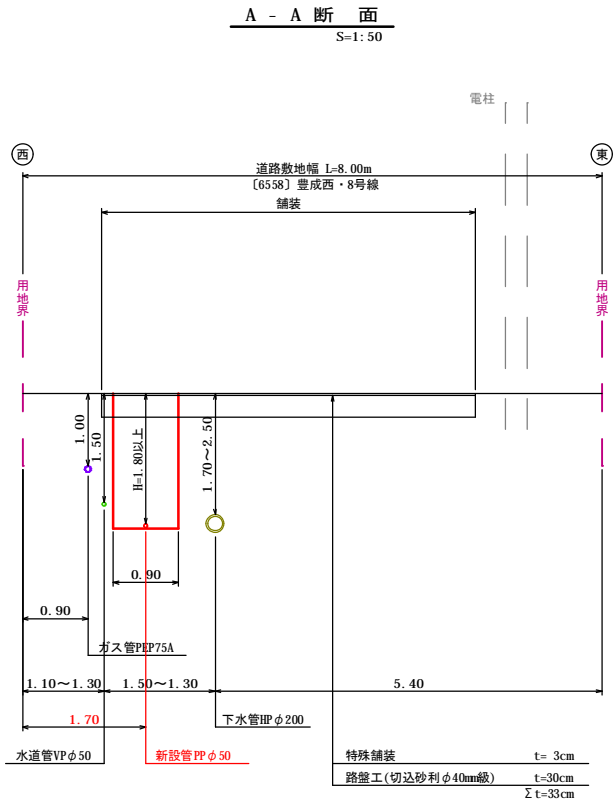


凡	例
新 設 管	—
既 設 管	- - -
廃 止 管	///

凡	例	色 別
用 地 界	—	牡丹
北 電 電 柱	○	黒
N T T 電 柱	○	黒
共 衆 電 柱	○	黒
上 水 道 井	○ or ○	緑 or 赤
下水道マンホール	○	青
給 水 メ ー タ ー	○	緑
ガ ス 井	○	青紫
N T T マンホール	○	橙
消 火 栓	○	赤
既 設 石 標	■	黒
既 設 道 路 中 心 標	◎	黒
配 水 新 設 管	—	赤
配 水 既 設 管	- - -	緑
配 水 廃 止 管	///	緑
給 水 新 設 管	—	赤
給 水 既 設 管	- - -	緑
給 水 廃 止 管	///	緑
下 水 道	—	茶
雨 水 管	—	明青
公 共 汚 水 樹	○	茶
道 路 雨 水 管	—	水
雨 水 樹	○	水
ガ ス 管	—	青紫
N T T 管 路	—	橙
N T T マンホールハンド	○	橙

工 事 名	令和 4 年度 帯広市上下水道 第 7 工区 配水管布設工事		
図 面 名	B路線 標準断面図		
縮 尺	図 示	図面番号	5
施 工 位 置	西5条南36丁目～西5条南38丁目		
帯 広 市 上 下 水 道 部			

標準断面図

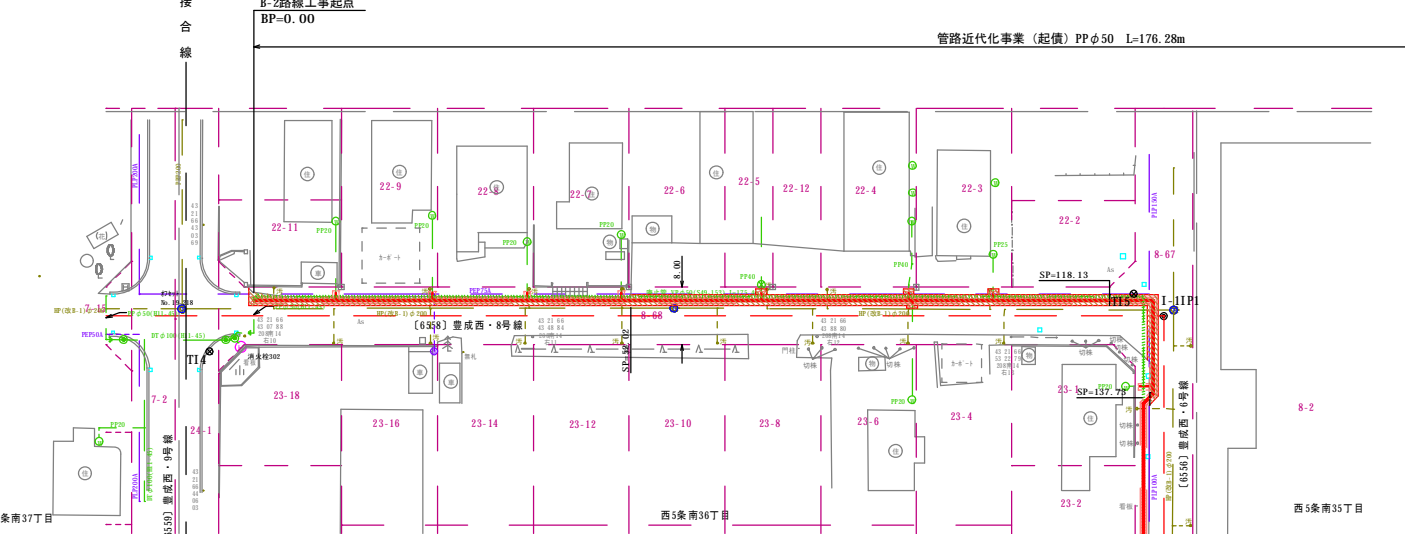
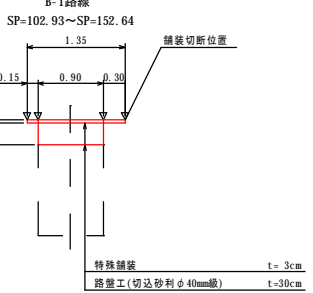
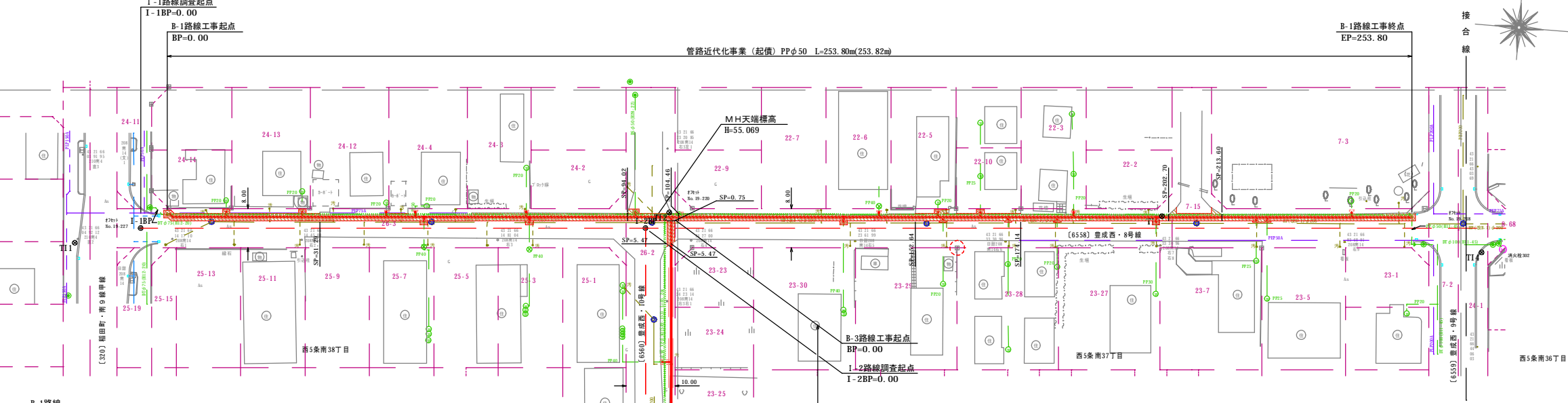
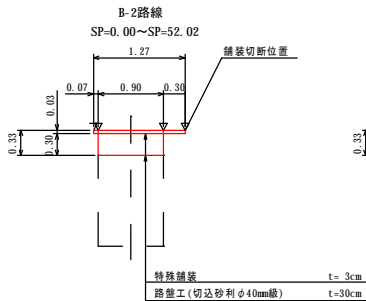
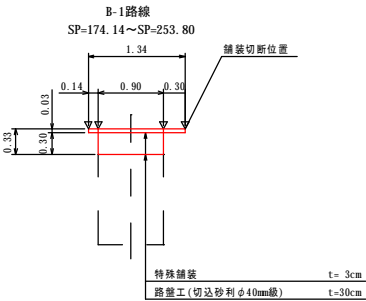
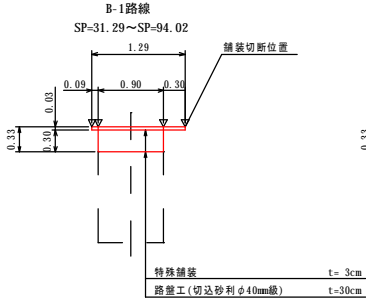
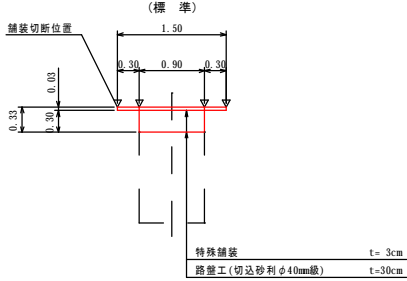


工 事 名	令和 4 年度 帯広市上水道 第 7 工区 配水管布設工事
図 面 名	B路線 路面復旧図
縮 尺	図 示 図面番号 6
施 工 位 置	西5条南36丁目～西5条南38丁目
帯 広 市 上 下 水 道 部	

平 面 図
S=1:500

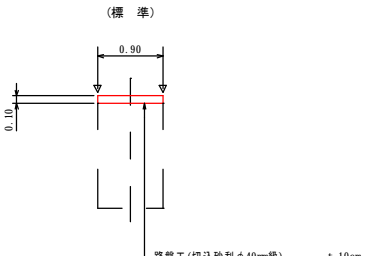
車道(舗装)復旧断面
S=1:50

〔6558〕 豊成西・8号線/〔6556〕 豊成西・6号線/〔6560〕 豊成西・10号線



土砂部復旧断面
S=1:50

〔6558〕 豊成西・8号線/〔6556〕 豊成西・6号線/〔6560〕 豊成西・10号線



-- B-1路線 --

車道部			
本線	舗装切断	t=3cm	L= 41.08m(掘削) L=310.17m(復旧)
	路盤復旧	t=30cm	A=222.90㎡
	土砂部	t=10cm	A= 6.36㎡
	舗装復旧	t=3cm	A=349.39㎡
既設	舗装切断	t=3cm	L= 2.96m(復旧)
	路盤復旧	t=30cm	A= 0.81㎡
	舗装復旧	t=3cm	A= 1.98㎡
給水	舗装切断	t=3cm	L= 36.47m(復旧)
	路盤復旧	t=30cm	A= 8.06㎡
	土砂部	t=10cm	A= 4.27㎡
	舗装復旧	t=3cm	A= 13.62㎡
廃止	路盤復旧	t=30cm	A= 0.41㎡
	土砂部	t=10cm	A= 0.45㎡

-- B-2路線 --

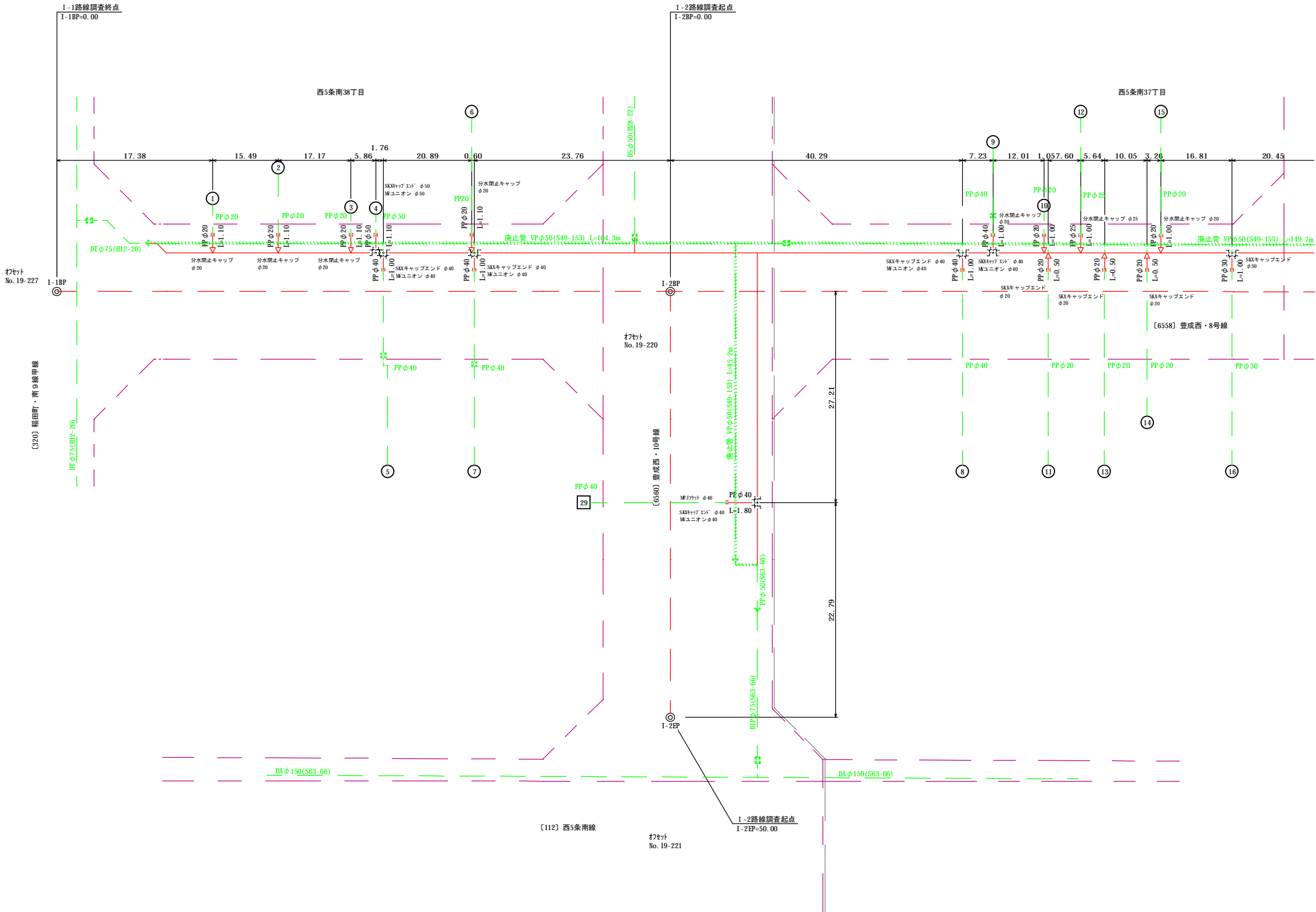
車道部			
本線	舗装切断	t=3cm	L= 34.94m(掘削) L=222.84m(復旧)
	路盤復旧	t=30cm	A=129.96㎡
	土砂部	t=10cm	A= 26.64㎡
	舗装復旧	t=3cm	A=203.77㎡
	雨水樹撤去再設置		2箇所
給水	舗装切断	t=3cm	L= 11.40m(復旧)
	路盤復旧	t=30cm	A= 2.43㎡
	土砂部	t=10cm	A= 4.22㎡
	舗装復旧	t=3cm	A= 4.05㎡

-- B-3路線 --

車道部			
本線	舗装切断	t=3cm	L= 10.04m(掘削) L= 9.44m(復旧)
	路盤復旧	t=30cm	A= 4.52㎡
	土砂部	t=10cm	A= 25.98㎡
	舗装復旧	t=3cm	A= 7.08㎡
給水	土砂部	t=10cm	A= 1.44㎡

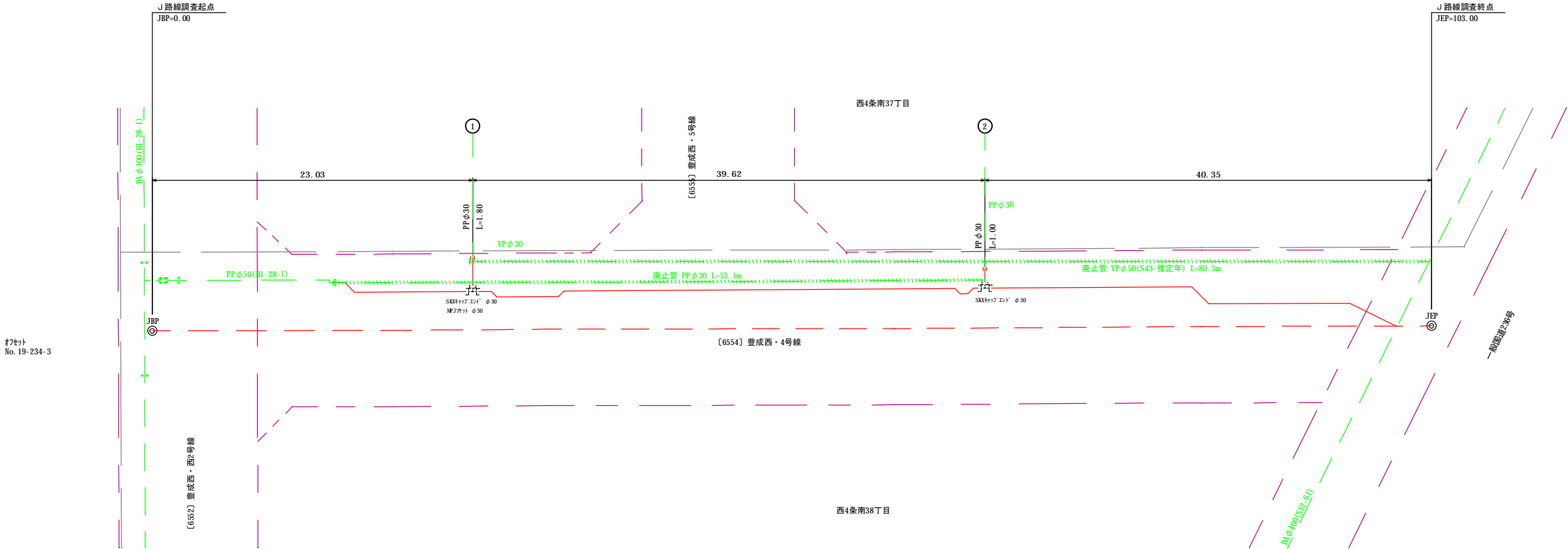
工 事 名	令和 4 年度 帯広市上水道 第 7 工区 配水管布設工事		
図 面 名	B路線 給水管位置図(1)		
縮 尺	図 示	図面番号	7
施 工 位 置	西5条南36丁目～西5条南38丁目		
帯 広 市 上 下 水 道 部			

平 面 図
NON SCALE



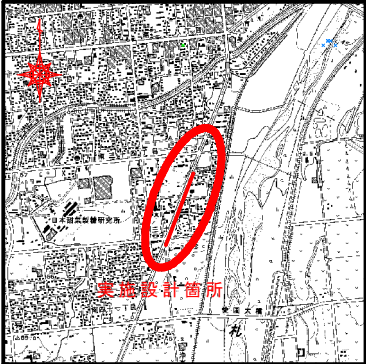
工 事 名	令和 4 年度 帯広市上水道 第 7 工区 配水管布設工事		
図 面 名	C路線 給水管位置図		
縮 尺	図 示	図面番号	3
施 工 位 置	西4条南38丁目		
帯 広 市 上 下 水 道 部			

平 面 図
NON SCALE



工 事 名	令和 4 年 度 帯 広 市 上 水 道 第 7 工 区 配 水 管 布 設 工 事		
図 面 名	配 管 平 面 図 (D 路 線) - 2		
縮 尺	図 示	図 面 番 号	2
施 工 位 置	帯 広 市 大 通 南 38 丁 目		
帯 広 市 上 下 水 道 部			

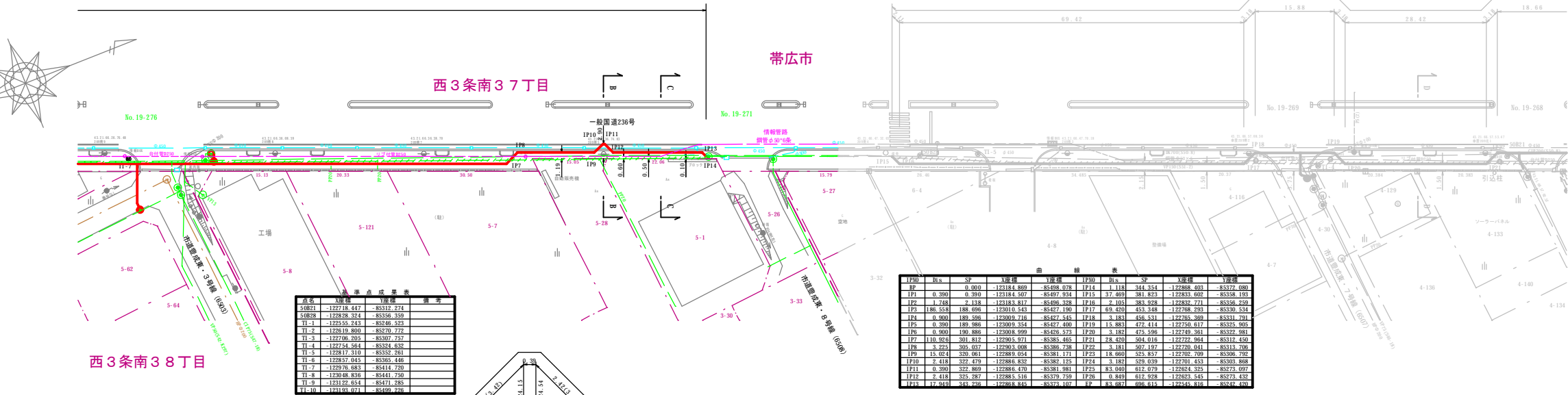
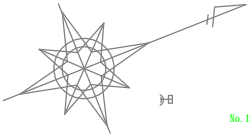
位置図
S=1:25000



凡	色別
用地界	牡丹
北電電柱	緑黄
NTT電柱	緑黄
共架電柱	緑黄
上水道弁	緑赤
下水道マンホール	茶・青
給水メーター	緑
ガス弁	青紫
消火栓	緑赤
既設石標	緑黄
既設道路中心標	緑黄
配新設管	赤
水既設管	緑
管廃止管	緑
給新設管	赤
水既設管	緑
水管廃止管	緑
下污水管	茶
雨水管	明青
公共汚水側	茶
道路雨水管	水
雨水側	水
ガス管	青紫
NTT管路	緑
NTTハンドホール	緑
NTTマンホール	緑
電力ケーブル	緑
電力マンホール	緑

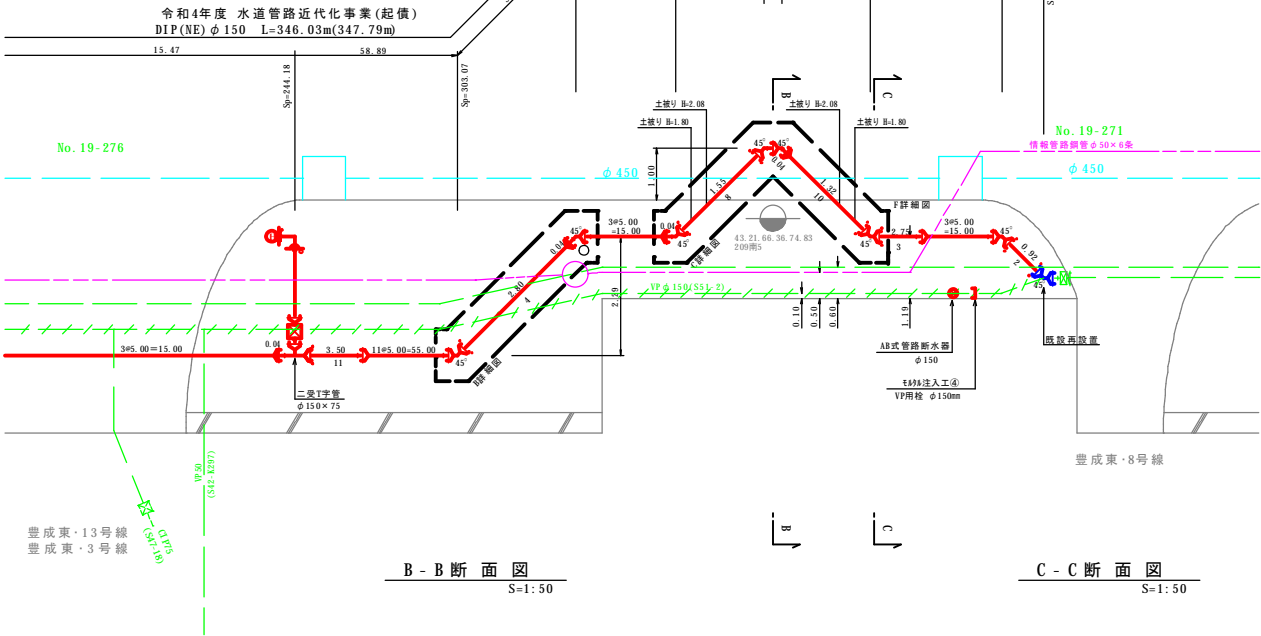
NS型E種
ライナ無
ライナ有
N-Link

平面図
S=1:500

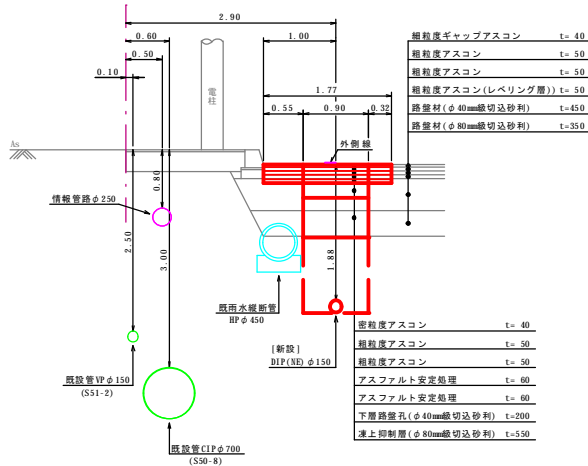


西3条南38丁目

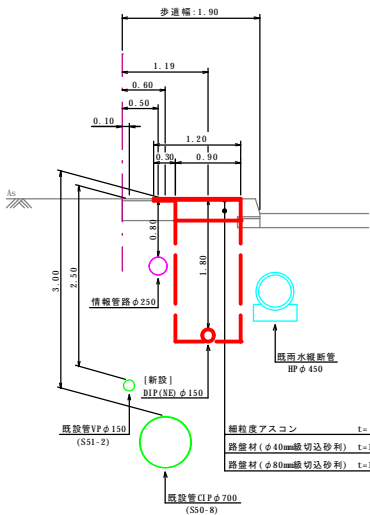
配管図
Non Scale



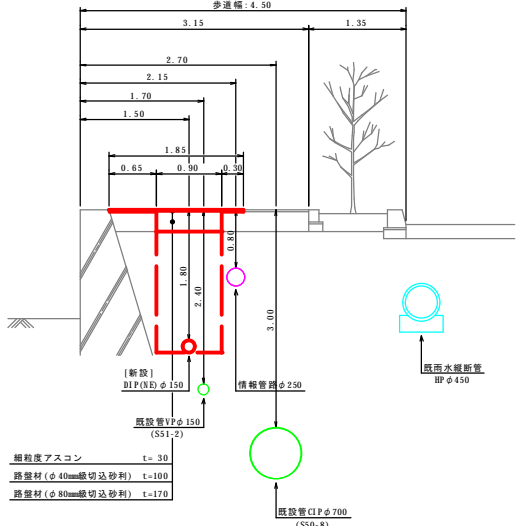
B - B 断面図
S=1:50



C - C 断面図
S=1:50

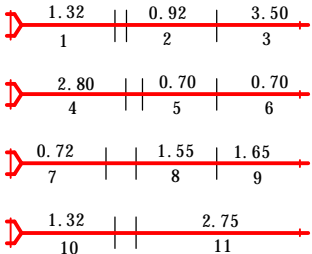


D - D 断面図
S=1:50



IP	Bl.a	SP	道標	IP	Bl.a	SP	道標	
IP	0.000	-122184.809	-85498.078	IP11	1.118	-122888.403	-85372.080	
IP1	0.390	-123184.507	-85497.934	IP15	37.469	-122833.602	-85358.193	
IP2	1.218	-124183.817	-85498.378	IP16	0.102	-122832.771	-85358.239	
IP5	186.538	-129101.543	-85427.195	IP17	69.470	-122798.370	-85358.534	
IP4	0.900	-129100.716	-85427.545	IP18	3.183	-122795.309	-85353.781	
IP5	0.390	-129100.888	-129100.334	-85427.400	IP19	15.883	-122795.617	-85353.909
IP6	0.000	-129100.888	-129100.999	-85426.571	IP20	3.182	-122749.381	-85352.681
IP7	110.976	-129100.812	-122905.971	-85383.465	IP21	28.470	-122722.864	-85312.450
IP8	3.253	-129100.007	-122905.008	-85388.738	IP22	3.183	-122720.941	-85313.708
IP9	15.074	-129100.061	-122889.054	-85381.171	IP23	18.660	-122702.709	-85306.789
IP10	2.418	-122878.832	-85382.125	IP24	3.182	-122701.453	-85303.888	
IP11	0.390	-122878.869	-122878.470	-85381.981	IP25	83.640	-122654.329	-85273.097
IP12	2.418	-122878.832	-85379.739	IP26	0.849	-122653.545	-85273.437	
IP13	17.919	-122878.845	-85372.107	IP	83.687	-122645.816	-85247.478	

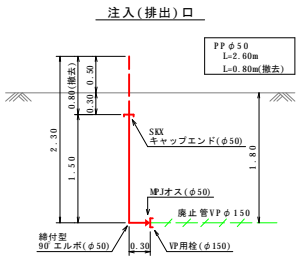
NE形 φ150



NE形 φ75



工 事 名	令和 4 年度 帯 広 市 上 水 道 第 7 工 区 配 水 管 布 設 工 事		
図 面 名	撤 去 復 旧 図 (D 路 線)		
縮 尺	1 : 3 0 0	図面番号	4
施 工 位 置	帯 広 市 大 通 南 3 8 丁 目		
帯 広 市 上 下 水 道 部			



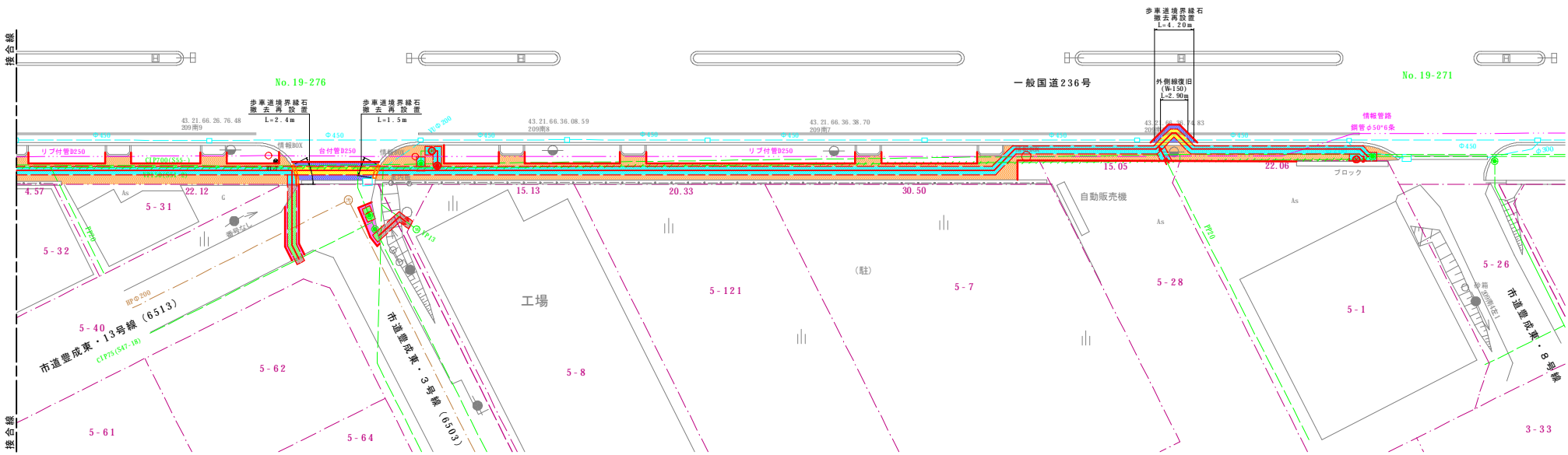
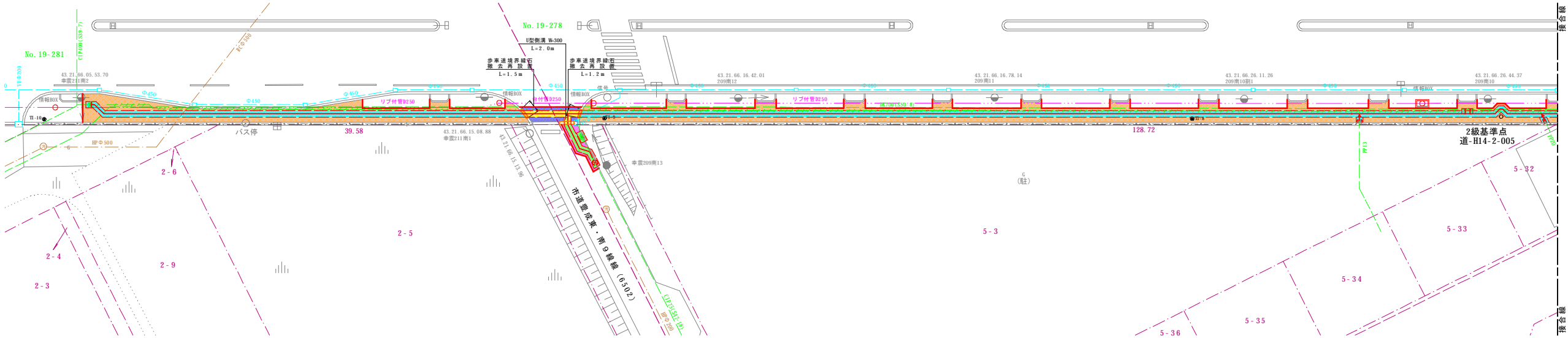
舗装復旧図 1
S=1:300

	舗装切断延長(m)		路盤復旧(B)				舗装復旧		
	本復旧		土砂部	歩道	車道(国道)	車道(市道)	歩道	車道(国道)	車道(市道)
	歩車道(t=3cm)	車道(t=26cm)							
本線	893.19	65.29	0.00	294.19	18.79	0.00	693.84	32.01	0.00
既設管	22.42	0.00	2.35	0.94	0.95	14.63	0.00	0.00	20.95
廃止管	6.49	0.00	0.44	1.40	0.00	2.35	0.00	0.00	5.21
給水管	75.60	0.00	4.03	2.71	0.00	24.39	0.00	0.00	46.00
消火栓	9.70	0.00	0.00	3.55	0.00	0.00	0.00	0.00	0.00
合計 (消火栓除く)	997.7	65.29	6.82	299.24	19.74	41.37	693.84	32.01	72.16

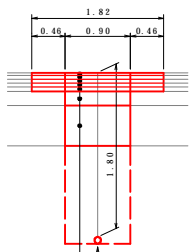
復旧面積(歩道 路盤復旧) 復旧面積(車道 路盤復旧) 復旧面積(市道 路盤復旧)

復旧面積(歩道 舗装復旧) 復旧面積(車道 舗装復旧) 復旧面積(市道 舗装復旧)

復旧面積(土砂部)

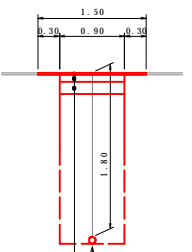


車道部(国道)掘削断面
S=1:50



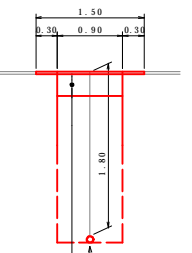
密粒度アスコン t=40
粗粒度アスコン t=50
粗粒度アスコン t=50
アスファルト安定処理 t=60
アスファルト安定処理 t=60
下層路盤工(φ40mm級切込砂利) t=200
速上層(φ80mm級切込砂利) t=550

歩道部掘削断面
S=1:50



粗粒度アスコン t=30
下層路盤工(φ40mm級切込砂利) t=100
速上層(φ80mm級切込砂利) t=170

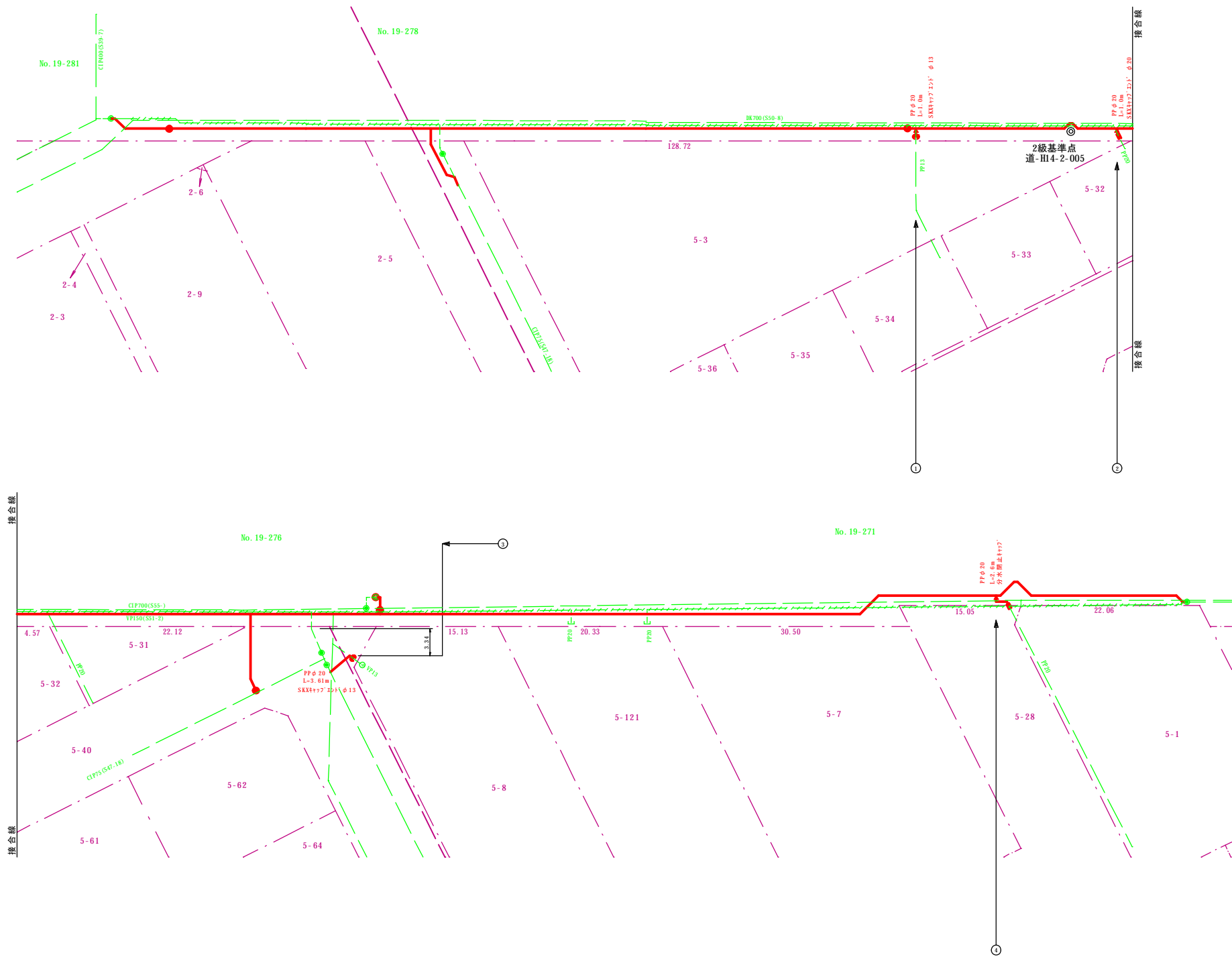
車道部(市道)掘削断面
S=1:50



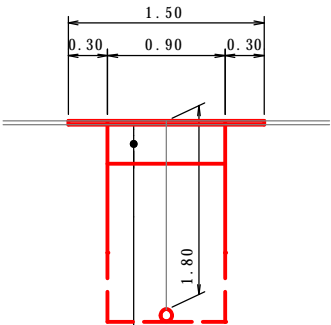
粗粒度アスコン t=30
下層路盤工(φ40mm級切込砂利) t=300
[新設] DIP(NE) φ150

工 事 名	令和 4 年度 帯 広 市 上 水 道 第 7 工 区 配 水 管 布 設 工 事		
図 面 名	給 水 図 (D 路 線)		
縮 尺	1:300	図面番号	5
施工位置	帯広市 大通南38丁目		
帯 広 市 上 下 水 道 部			

給 水 図 ①
S=NONSCALE

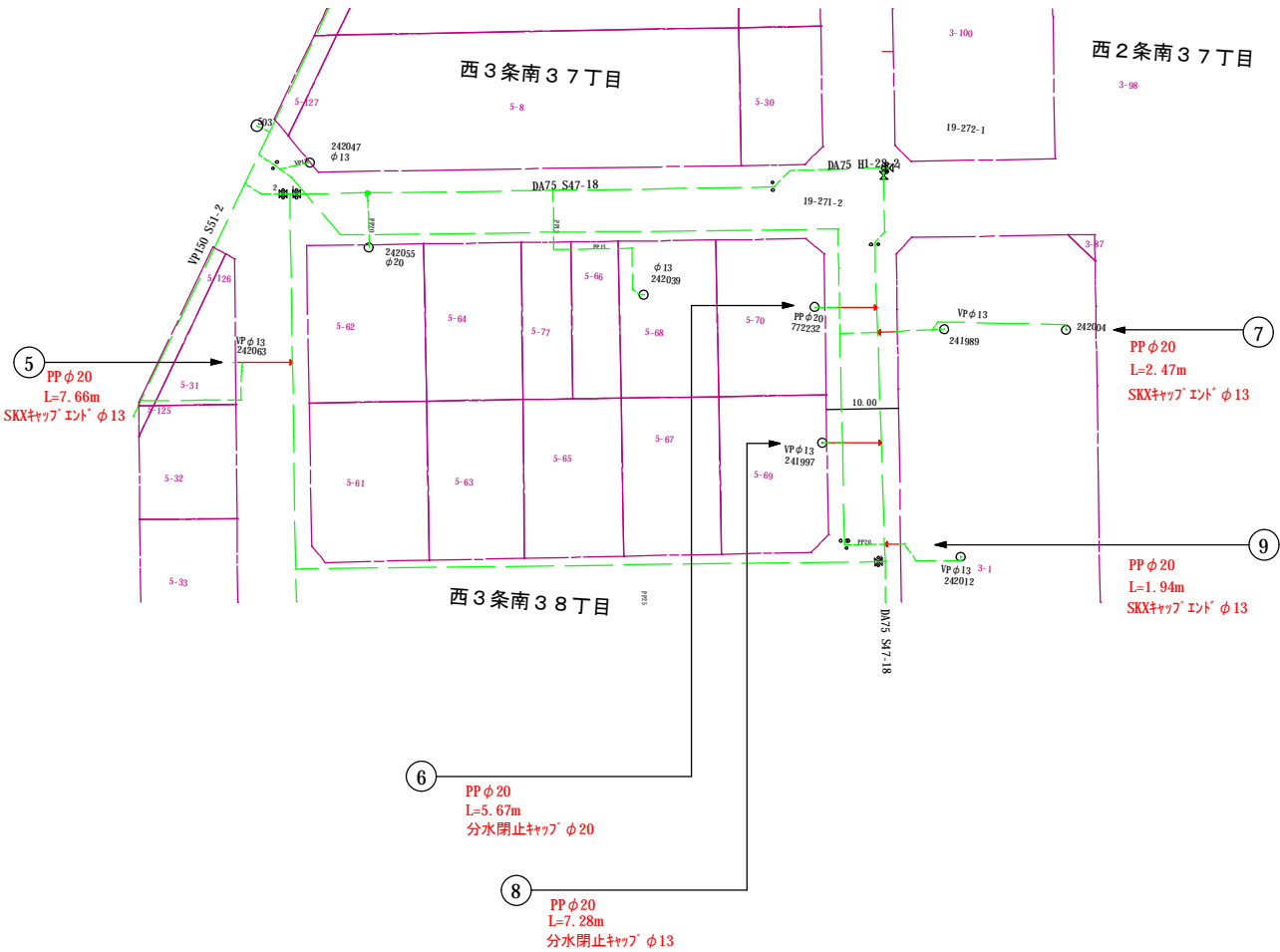


工 事 名	令和 4 年度 帯 広 市 上 水 道 第 7 工 区 配 水 管 布 設 工 事		
図 面 名	給 水 図 ・ 給 水 復 旧 図 (D 路 線)		
縮 尺	図 示	図面番号	6
施工位置	_____		
	帯 広 市 大 通 南 38 丁 目		
帯 広 市 上 下 水 道 部			

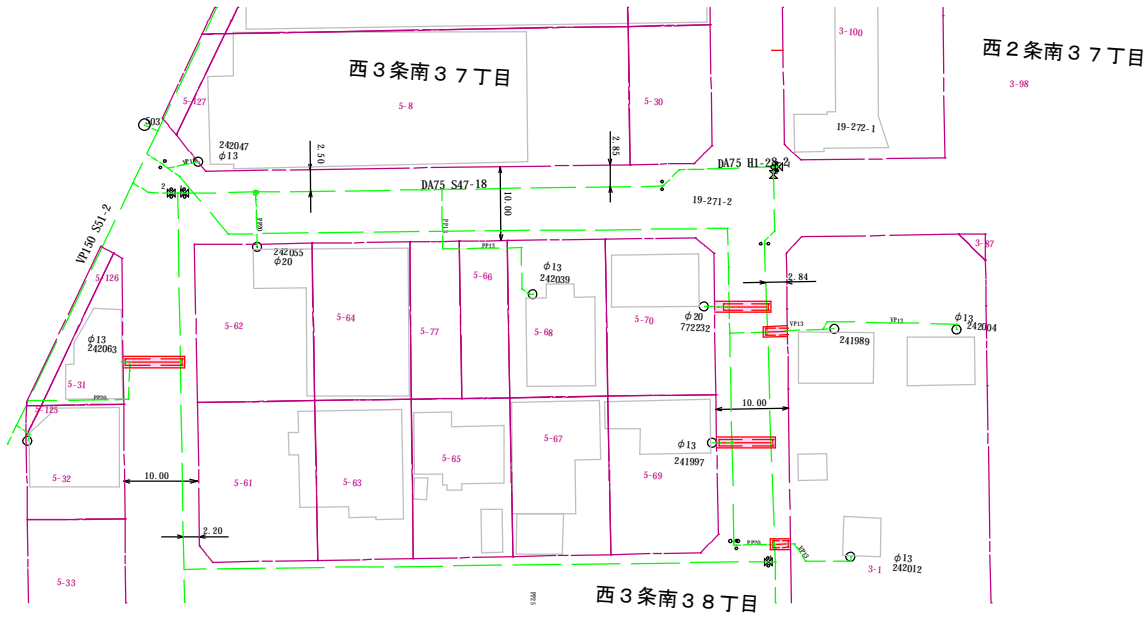


細粒度アスコン t= 30
下層路盤工 (φ 40mm級切込砂利) t=300

給 水 図 ②
S-100SCALE



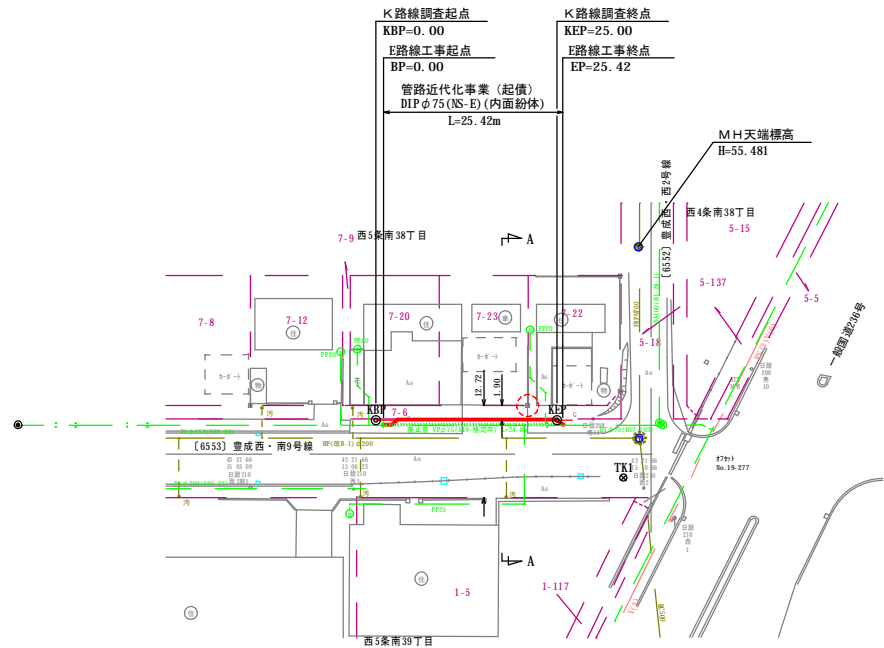
復 旧 図
S-17300



舗装切断延長 L= 75.60m
路盤復旧面積 A= 23.96m²
舗装復旧面積 A= 45.51m²

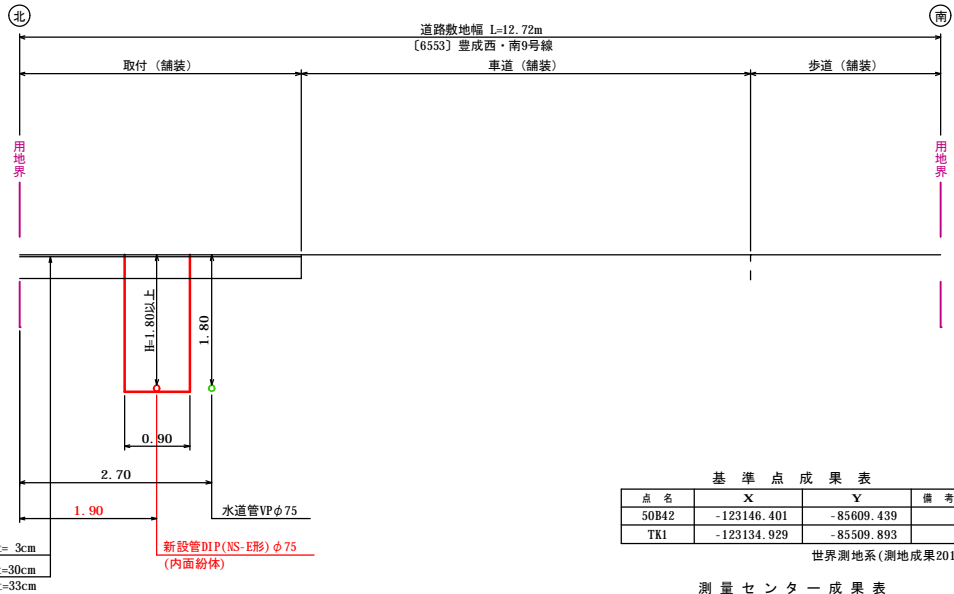
工 事 名	令和 4 年度 帯広市上下水道 第 7 工区 配水管布設工事		
図 面 名	E路線 平面図・配管図		
縮 尺	図 示	図面番号	1
施 工 位 置	西5条南38丁目		
帯 広 市 上 下 水 道 部			

平 面 図
S=1: 500



標 準 断 面 図

A - A 断 面
S=1: 50



基 準 点 成 果 表			
点 名	X	Y	備 考
50B42	-123146.401	-85609.439	
TK1	-123134.929	-85509.893	

世界測地系 (測地成果2011)

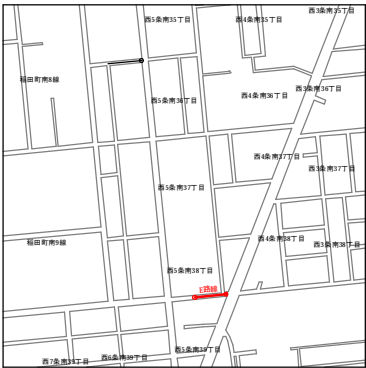
測 量 セ ン タ ー 成 果 表			
点 名	X	Y	備 考
KBP	-123129.894	-85544.619	
KEP	-123127.776	-85519.709	

世界測地系 (測地成果2011)

位 置 図
S=1: 25, 000

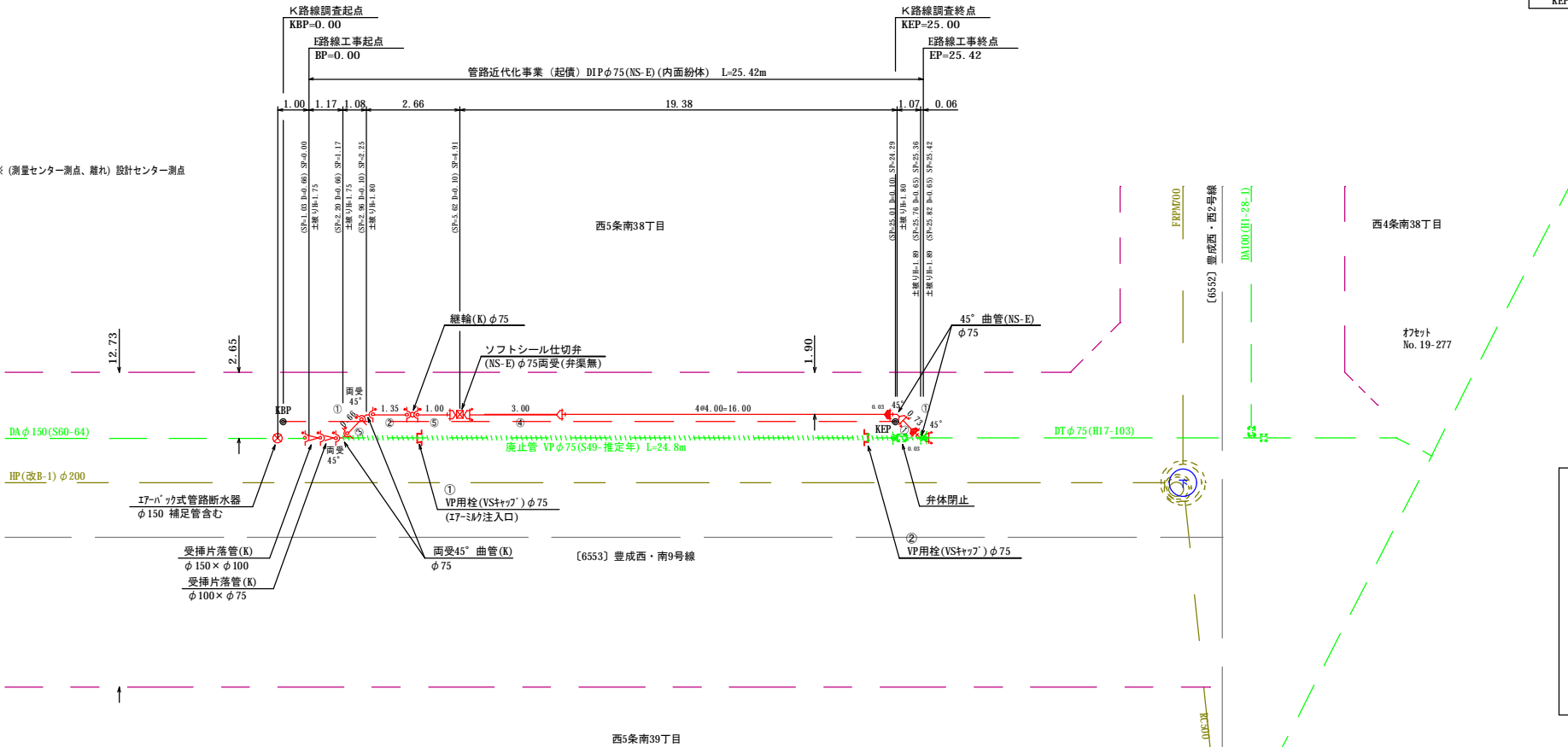


路 線 位 置 略 図



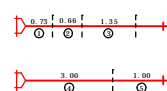
配 管 図
NON SCALE

※ (測量センター測点、離れ) 設計センター測点

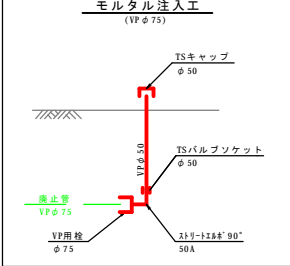


切管組み合せ表

φ75 (NS-E)



モルタル注入工

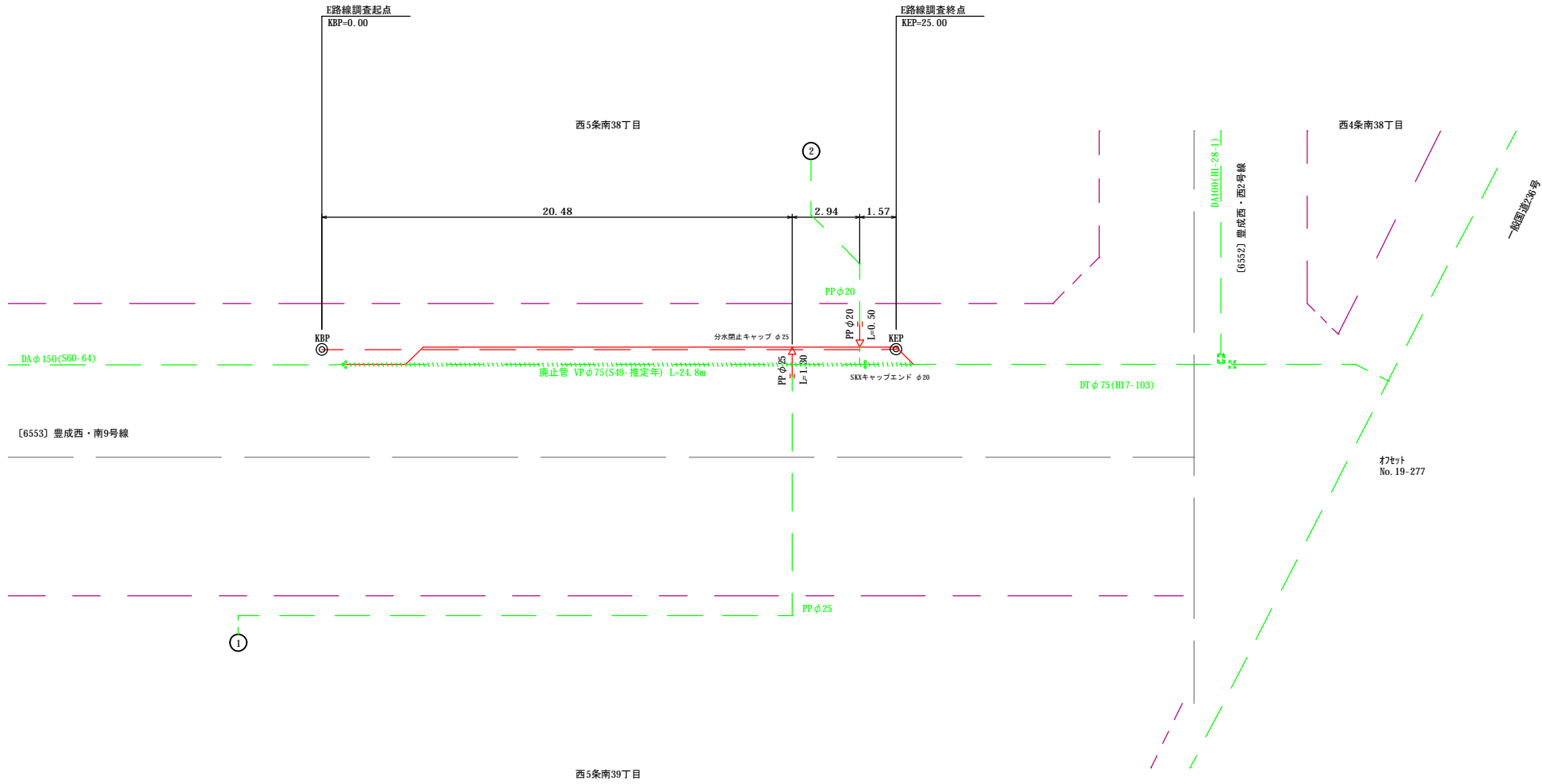


凡	例
新 設 管	—
既 設 管	- - -
廃 止 管	///

凡	例	色別
—	用 地 界	牡丹
○	北 電 電 柱	黒
○	N T T 電 柱	黒
○	共 衆 電 柱	黒
○ or ○	上 水 道 井	緑 or 赤
○	下水道マンホール	青
○	給 水 メ ー タ ー	緑
○	ガ ス 井	青紫
○	N T T マンホール	橙
○	消 火 栓	赤
■	既 設 石 標	黒
◎	既 設 道 路 中 心 標	黒
—	配 水 新 設 管	赤
- - -	配 水 既 設 管	緑
///	管 廃 止 管	緑
—	給 水 新 設 管	赤
- - -	給 水 既 設 管	緑
///	管 廃 止 管	緑
—	下 水 道	茶
- - -	雨 水 管	明青
—	公 共 汚 水 樹	茶
- - -	道 路 雨 水 管	水
—	雨 水 樹	水
- - -	ガ ス 管	青紫
- - -	N T T 管 路	橙
○ or ○	N T T マンホール・ハンドホール	橙

工 事 名	令和 4 年度 帯広市上水道 第 7 工区 配水管布設工事		
図 面 名	E路線 給水管位置図		
縮 尺	図 示	図面番号	3
施 工 位 置	西5条南38丁目		
帯 広 市 上 下 水 道 部			

平 面 図
NON SCALE



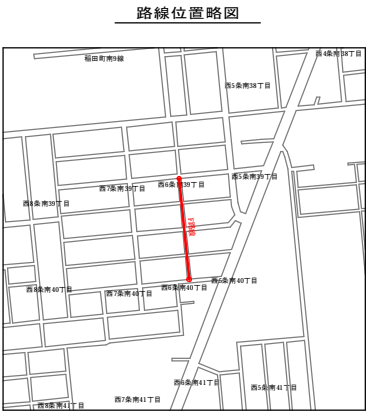
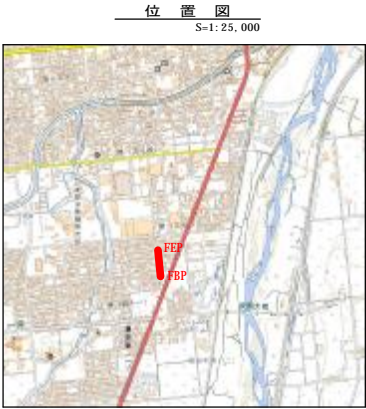
工 事 名	令和 4 年度 帯広市上水道 第 7 工区 配水管布設工事		
図 面 名	F路線 平面図		
縮 尺	図 示	図面番号	1
施 工 位 置	西5条南39丁目～西5条南40丁目		
帯 広 市 上 下 水 道 部			

基 準 点 成 果 表			
点 名	X	Y	備 考
TL1	-123416.306	-85613.407	
TL2	-123428.359	-85666.403	
TL3	-123330.597	-85672.183	
TL4	-123240.481	-85684.823	

世界測地系(測地成果2011)

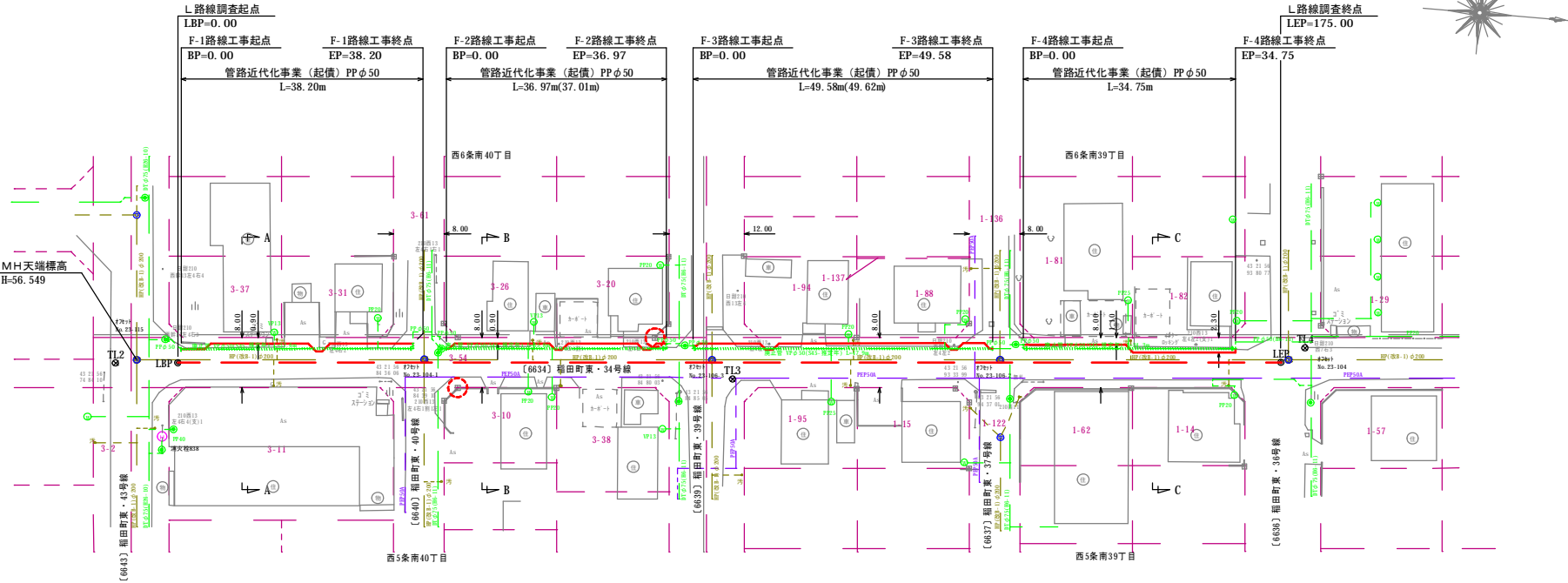
測 量 セ ン タ ー 成 果 表			
点 名	X	Y	備 考
LBP	-123418.514	-85667.313	
LEP	-123244.144	-85682.150	

世界測地系(測地成果2011)



平面図

S=1:500

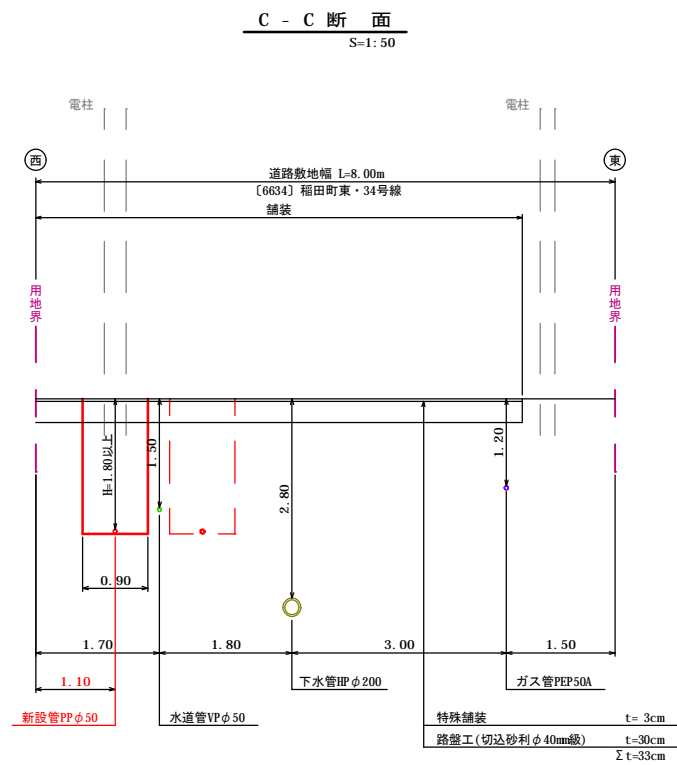
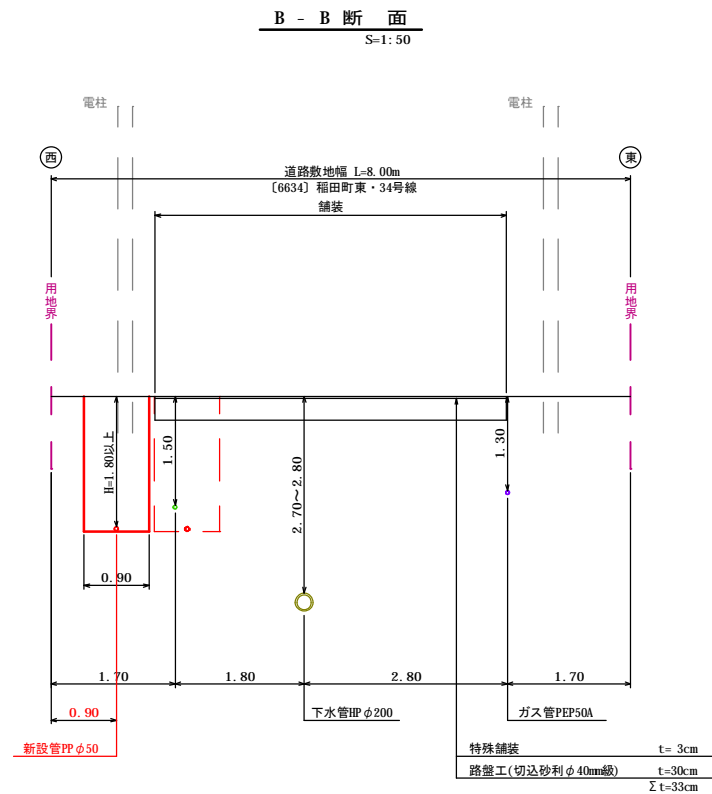
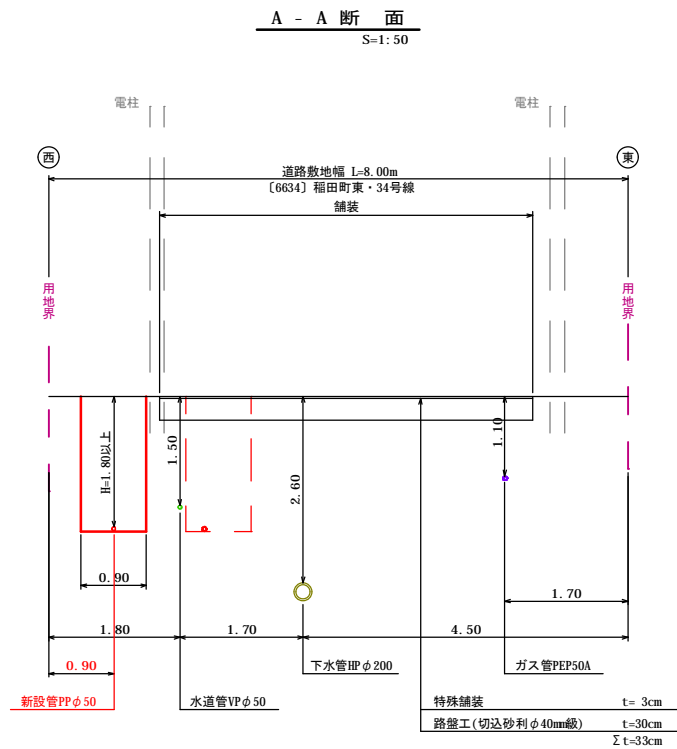


凡	例
新設管	—
既設管	- - -
廃止管	///

凡	例	色別
—	用地界	牡丹
○	北電電柱	黒
○	N T T 電柱	黒
○	共架電柱	黒
○ or ○	上水道井	緑 or 赤
○	下水通マンホール	青
○	給水メーター	緑
○	ガス井	青紫
○	N T T マンホール	橙
○	消火栓	赤
■	既設石標	黒
◎	既設道路中心標	黒
—	配水新設管	赤
- - -	配水既設管	緑
///	管廃止管	緑
—	給水新設管	赤
- - -	給水既設管	緑
///	管廃止管	緑
—	下水汚水管	茶
—	雨水管	明青
—	公共汚水樹	茶
—	道路雨水管	水
—	雨水樹	水
—	ガス管	青紫
- - -	N T T 管路	橙
○	N T T マンホール	橙

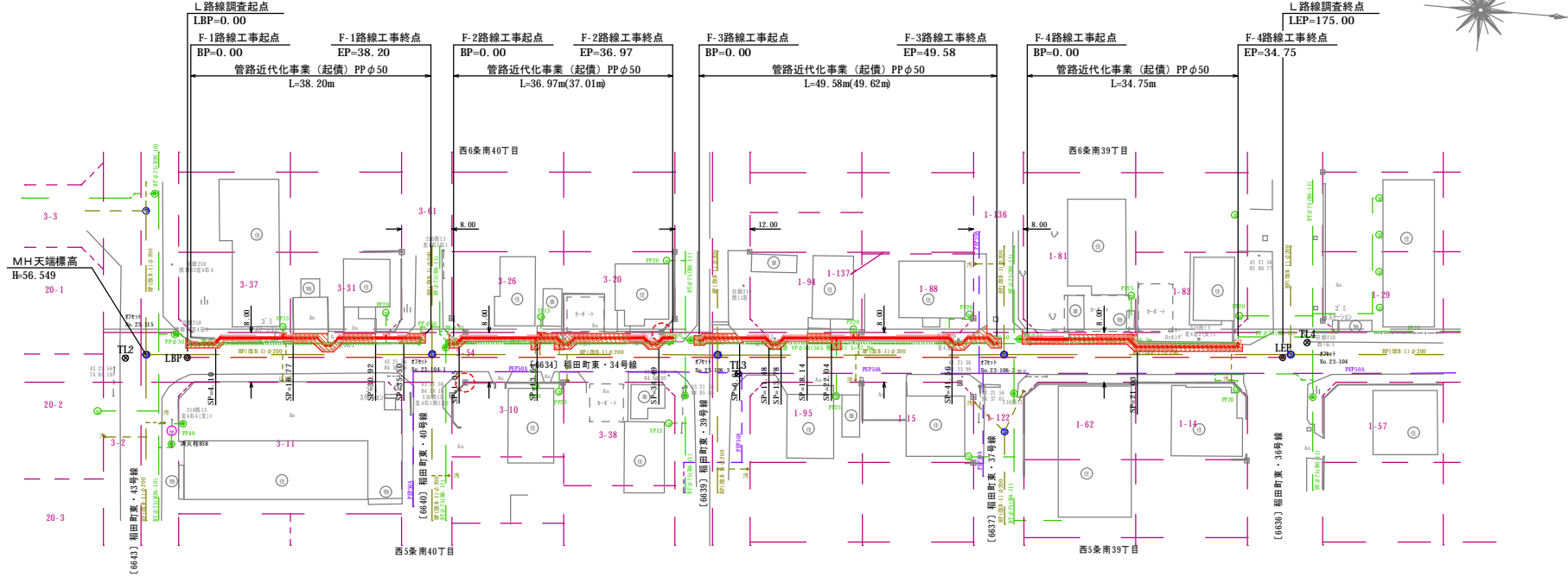
工 事 名	令和 4 年度 帯広市上下水道 第 7 工区 配水管布設工事		
図 面 名	F路線 標準断面図		
縮 尺	図 示	図面番号	3
施 工 位 置	西5条南39丁目～西5条南40丁目		
帯 広 市 上 下 水 道 部			

標準断面図

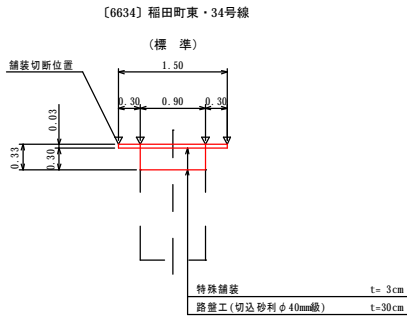


工 事 名	令和 4 年度 帯広市上下水道 第 7 工区 配水管布設工事		
図 面 名	F路線 路面復旧図		
縮 尺	図 示	図面番号	4
施 工 位 置	西5条南39丁目～西5条南40丁目		
帯 広 市 上 下 水 道 部			

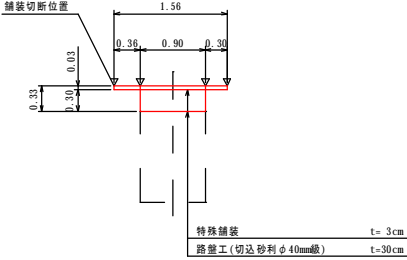
平 面 図
S=1: 500



車道(舗装)復旧断面
S=1: 50



L-4路線
SP=21.03～SP=34.75



-- F-1路線 --

車道部

本線	舗装切断	t=3cm	L= 41.58m(復旧)
	路盤復旧	t=30cm	A= 17.40㎡
	土砂部	t=10cm	A= 17.23㎡
	舗装復旧	t=3cm	A= 31.28㎡

給水	土砂部	t=10cm	A= 0.68㎡
----	-----	--------	----------

-- F-2路線 --

車道部

本線	舗装切断	t=3cm	L= 46.23m(復旧)
	路盤復旧	t=30cm	A= 17.35㎡
	土砂部	t=10cm	A= 16.70㎡
	舗装復旧	t=3cm	A= 33.61㎡

給水	路盤復旧	t=30cm	A= 1.94㎡
----	------	--------	----------

-- F-3路線 --

車道部

本線	舗装切断	t=3cm	L= 49.30m(復旧)
	路盤復旧	t=30cm	A= 19.65㎡
	土砂部	t=10cm	A= 25.61㎡
	舗装復旧	t=3cm	A= 36.64㎡

給水	路盤復旧	t=30cm	A= 1.00㎡
	土砂部	t=10cm	A= 0.67㎡

-- F-4路線 --

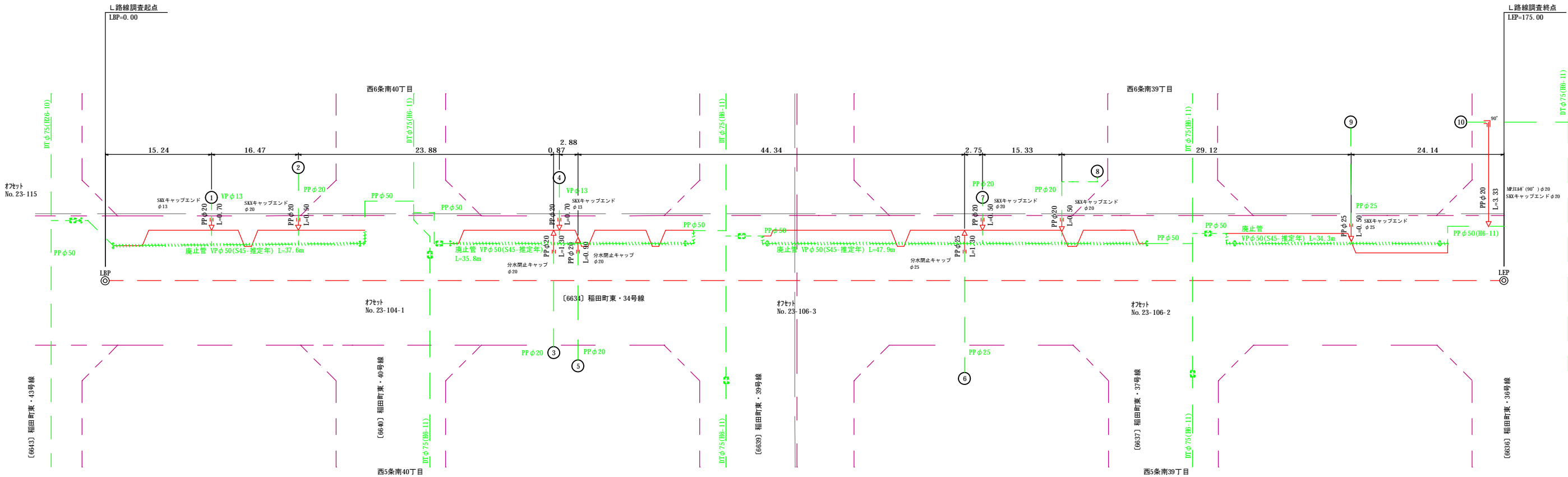
車道部

本線	舗装切断	t=3cm	L= 49.98m(復旧)
	路盤復旧	t=30cm	A= 27.66㎡
	土砂部	t=10cm	A= 4.42㎡
	舗装復旧	t=3cm	A= 44.68㎡

給水	路盤復旧	t=30cm	A= 0.26㎡
	土砂部	t=10cm	A= 3.44㎡

工 事 名	令和 4 年度 帯広市上下水道 第 7 工区 配水管布設工事		
図 面 名	F路線 給水管位置図		
縮 尺	図 示	図面番号	5
施 工 位 置	西5条南39丁目～西5条南40丁目		
帯 広 市 上 下 水 道 部			

平 面 図
NON SCALE



工 事 名	令和 4 年度 帯 広 市 上 水 道 第 7 工 区 配 水 管 布 設 工 事		
図 面 名	消火栓設置図 No503		
縮 尺	図 示	図面番号	1
施工位置	—— 帯広市 西3条南37丁目5-8 ——		
帯 広 市 上 下 水 道 部			

